

Südliches Wiener Becken (Niederösterreich)

Karte 16:
Flurabstand bei maximalem Grundwasserstand
der Variante HGW100 und der Variante HHGW
basierend auf dem digitalen Geländemodell 10 x 10 m

- Kartenlegende:**
- Messstellen (Interpolationsgrundlage)
 - sonstige Messstellen
 - Höhenlinien des Grundwasserstandes [m u.A.]
 - Projektgebiet
 - Gemeindegrenzen
 - Unsicherheitsbereiche**
 - Grundwasserflurabstand [m]:
 - ≤ 2 m
 - > 2 bis ≤ 4 m
 - > 4 m

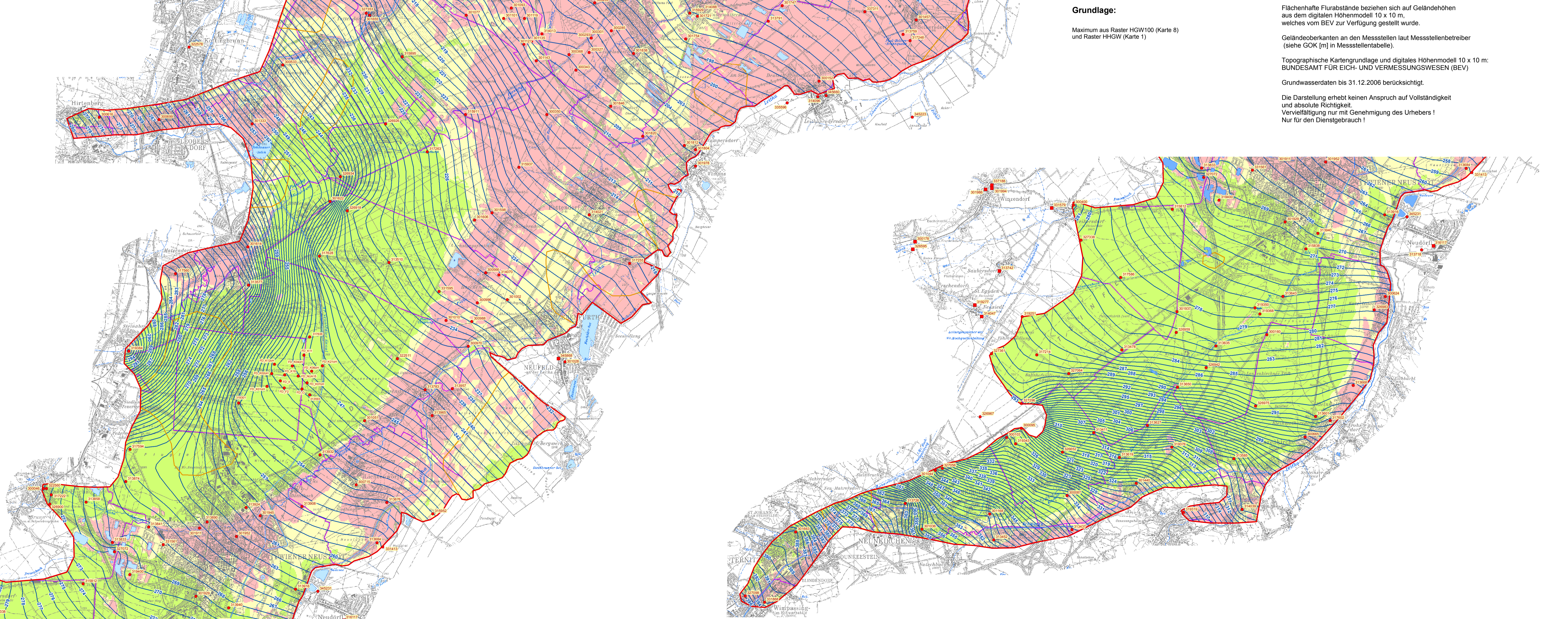
Messstellen mit nur punktuellen Extremwerten (siehe Tabelle), jedoch keine Interpolationsgrundlage (Randlage, anderes Grundwasserstockwerk...)

Tabellelegende:

Met.-Nr. Messstellenbezeichnung
 GOK [m] Geländehöhe m u.A. aus Messpunktinformation
 HHGW Höchste gemessene Grundwasserspiegelhöhe m u.A. Messdatum, Datum des gemessenen Extremwertes
 HGW100 Grundwasserspiegelhöhe m u.A. mit Jährlichkeit
 J Anzahl der Jahre mit verwendeten Jahresextremwerten
 Diff. HGW100 minus HHGW
 Gruppe Monitoringgruppe

Monitoringgruppen in Tabelle:
 AHP VERBUND AUSTRIAN HYDROPOWER
 FD Monitoring Fischereideponie
 HDN HYDROGRAPHISCHER DIENST NIEDERÖSTERREICH
 HDB HYDROGRAPHISCHER DIENST BURGENLAND
 MA31 MAGISTRATSABTEILUNG 31 (Wien)
 MA45 MAGISTRATSABTEILUNG 45 (Wien)
 OSAG Österreichische Straßenverkehrs AG

Met.-Nr.	GOK [m]	HHGW	HGW100	J	Diff.	Gruppe
1899100	146.19	145.00	145.00	1	0.19	AHP
1899101	146.19	145.00	145.00	1	0.19	AHP
1899102	146.19	145.00	145.00	1	0.19	AHP
1899103	146.19	145.00	145.00	1	0.19	AHP
1899104	146.19	145.00	145.00	1	0.19	AHP
1899105	146.19	145.00	145.00	1	0.19	AHP
1899106	146.19	145.00	145.00	1	0.19	AHP
1899107	146.19	145.00	145.00	1	0.19	AHP
1899108	146.19	145.00	145.00	1	0.19	AHP
1899109	146.19	145.00	145.00	1	0.19	AHP
1899110	146.19	145.00	145.00	1	0.19	AHP
1899111	146.19	145.00	145.00	1	0.19	AHP
1899112	146.19	145.00	145.00	1	0.19	AHP
1899113	146.19	145.00	145.00	1	0.19	AHP
1899114	146.19	145.00	145.00	1	0.19	AHP
1899115	146.19	145.00	145.00	1	0.19	AHP
1899116	146.19	145.00	145.00	1	0.19	AHP
1899117	146.19	145.00	145.00	1	0.19	AHP
1899118	146.19	145.00	145.00	1	0.19	AHP
1899119	146.19	145.00	145.00	1	0.19	AHP
1899120	146.19	145.00	145.00	1	0.19	AHP
1899121	146.19	145.00	145.00	1	0.19	AHP
1899122	146.19	145.00	145.00	1	0.19	AHP
1899123	146.19	145.00	145.00	1	0.19	AHP
1899124	146.19	145.00	145.00	1	0.19	AHP
1899125	146.19	145.00	145.00	1	0.19	AHP
1899126	146.19	145.00	145.00	1	0.19	AHP
1899127	146.19	145.00	145.00	1	0.19	AHP
1899128	146.19	145.00	145.00	1	0.19	AHP
1899129	146.19	145.00	145.00	1	0.19	AHP
1899130	146.19	145.00	145.00	1	0.19	AHP
1899131	146.19	145.00	145.00	1	0.19	AHP
1899132	146.19	145.00	145.00	1	0.19	AHP
1899133	146.19	145.00	145.00	1	0.19	AHP
1899134	146.19	145.00	145.00	1	0.19	AHP
1899135	146.19	145.00	145.00	1	0.19	AHP
1899136	146.19	145.00	145.00	1	0.19	AHP
1899137	146.19	145.00	145.00	1	0.19	AHP
1899138	146.19	145.00	145.00	1	0.19	AHP
1899139	146.19	145.00	145.00	1	0.19	AHP
1899140	146.19	145.00	145.00	1	0.19	AHP
1899141	146.19	145.00	145.00	1	0.19	AHP
1899142	146.19	145.00	145.00	1	0.19	AHP
1899143	146.19	145.00	145.00	1	0.19	AHP
1899144	146.19	145.00	145.00	1	0.19	AHP
1899145	146.19	145.00	145.00	1	0.19	AHP
1899146	146.19	145.00	145.00	1	0.19	AHP
1899147	146.19	145.00	145.00	1	0.19	AHP
1899148	146.19	145.00	145.00	1	0.19	AHP
1899149	146.19	145.00	145.00	1	0.19	AHP
1899150	146.19	145.00	145.00	1	0.19	AHP
1899151	146.19	145.00	145.00	1	0.19	AHP
1899152	146.19	145.00	145.00	1	0.19	AHP
1899153	146.19	145.00	145.00	1	0.19	AHP
1899154	146.19	145.00	145.00	1	0.19	AHP
1899155	146.19	145.00	145.00	1	0.19	AHP
1899156	146.19	145.00	145.00	1	0.19	AHP
1899157	146.19	145.00	145.00	1	0.19	AHP
1899158	146.19	145.00	145.00	1	0.19	AHP
1899159	146.19	145.00	145.00	1	0.19	AHP
1899160	146.19	145.00	145.00	1	0.19	AHP
1899161	146.19	145.00	145.00	1	0.19	AHP
1899162	146.19	145.00	145.00	1	0.19	AHP
1899163	146.19	145.00	145.00	1	0.19	AHP
1899164	146.19	145.00	145.00	1	0.19	AHP
1899165	146.19	145.00	145.00	1	0.19	AHP
1899166	146.19	145.00	145.00	1	0.19	AHP
1899167	146.19	145.00	145.00	1	0.19	AHP
1899168	146.19	145.00	145.00	1	0.19	AHP
1899169	146.19	145.00	145.00	1	0.19	AHP
1899170	146.19	145.00	145.00	1	0.19	AHP
1899171	146.19	145.00	145.00	1	0.19	AHP
1899172	146.19	145.00	145.00	1	0.19	AHP
1899173	146.19	145.00	145.00	1	0.19	AHP
1899174	146.19	145.00	145.00	1	0.19	AHP
1899175	146.19	145.00	145.00	1	0.19	AHP
1899176	146.19	145.00	145.00	1	0.19	AHP
1899177	146.19	145.00	145.00	1	0.19	AHP
1899178	146.19	145.00	145.00	1	0.19	AHP
1899179	146.19	145.00	145.00	1	0.19	AHP
1899180	146.19	145.00	145.00	1	0.19	AHP
1899181	146.19	145.00	145.00	1	0.19	AHP
1899182	146.19	145.00	145.00	1	0.19	AHP
1899183	146.19	145.00	145.00	1	0.19	AHP
1899184	146.19	145.00	145.00	1	0.19	AHP
1899185	146.19	145.00	145.00	1	0.19	AHP
1899186	146.19	145.00	145.00	1	0.19	AHP
1899187	146.19	145.00	145.00	1	0.19	AHP
1899188	146.19	145.00	145.00	1	0.19	AHP
1899189	146.19	145.00	145.00	1	0.19	AHP
1899190	146.19	145.00	145.00	1	0.19	AHP
1899191	146.19	145.00	145.00	1	0.19	AHP
1899192	146.19	145.00	145.00	1	0.19	AHP
1899193	146.19	145.00	145.00	1	0.19	AHP
1899194	146.19	145.00	145.00	1	0.19	AHP
1899195	146.19	145.00	145.00	1	0.19	AHP
1899196	146.19	145.00	145.00	1	0.19	AHP
1899197	146.19	145.00	145.00	1	0.19	AHP
1899198	146.19	145.00	145.00	1	0.19	AHP
1899199	146.19	145.00	145.00	1	0.19	AHP



Grundlage:

Maximum aus Raster HGW100 (Karte 8) und Raster HHGW (Karte 1)

Flächenhafte Flurabstände beziehen sich auf Geländehöhen aus dem digitalen Höhenmodell 10 x 10 m, welches vom BEV zur Verfügung gestellt wurde.

Geländehöhen an den Messstellen laut Messstellenbetreiber (siehe GOK [m] in Messstellentabelle).

Topographische Kartengrundlage und digitales Höhenmodell 10 x 10 m: BUNDESAMT FÜR EICH- UND VERMESSUNGSWESEN (BEV)

Grundwasserdaten bis 31.12.2006 berücksichtigt.

Die Darstellung erhebt keinen Anspruch auf Vollständigkeit und absolute Richtigkeit. Vervielfältigung nur mit Genehmigung des Urhebers! Nur für den Dienstgebrauch!