

- \* Verdichteter Flachbau, Mietwohnungen als Reihenhäuser
- \* gekuppelte Gartenhofhäuser, vier pro Parzelle
- \* Wohn-Einheiten für 2-4 Personen (1-2E, 1-2K)
- \* Eigengärten 30- 50m<sup>2</sup> (inkl. Gartenterrassendeck 6m<sup>2</sup>)
- \* hoher Vorfertigungsgrad, schlüsselfertig
- \* optimierte Standardgrundrisse, ganzjähriges Wohnen
- \* Kategorie A, einfache Ausstattung
- \* keine Wohnraumlüftung, kein Passivhaus
- \* keine Notkamine, kein Keller, kein Obergeschoß
- \* keine Heizkörper, kein Windfang, keine Lichtkuppeln
- \* elektrische Beheizung, analoge Thermostate
- \* Fenster/Portale Kunststoff, Isolierverglasung 3-Sch.
- \* Fenster ZI: 2-flügelig DDK 100/120
- \* Portal WOZI: 2-flügelig DDK/ fix 270/200 sperrbar
- \* Hauseingangstüre 90/200, sperrbar, 5-fach Riegelung
- \* Außen Rollläden. Bad/WC mechanisch entlüftet
- \* lichte Raumhöhe innen  $\geq 260$ cm.
- \* Vordach 1m<sup>2</sup> oberhalb der Hauseingangstüre
- \* Warmwasserspeicher 150 l, Waschmaschinenanschluss
- \* Sanitäre Einrichtungen, Armaturen, Elektroinstall.
- \* Dach, Aussenentwässerung, Regefallrohre > Versickerung
- \* Option für "Heizen mit Sonnenstrom"
- \* Energieausweis: HWB<sub>BGF</sub>  $\leq 45$ kWh/m<sup>2</sup>a (Klasse B)
- \* Abstellbox/Kleincontainer Garten, aus Stahlblech/Gitter
- \* PKW-Abstellplatz 2,5 x 5m mit Option für Carport und Ladestation
- \* BlowerDoor-Test und Thermografie pro Haus bei Abnahme/Übernahme.

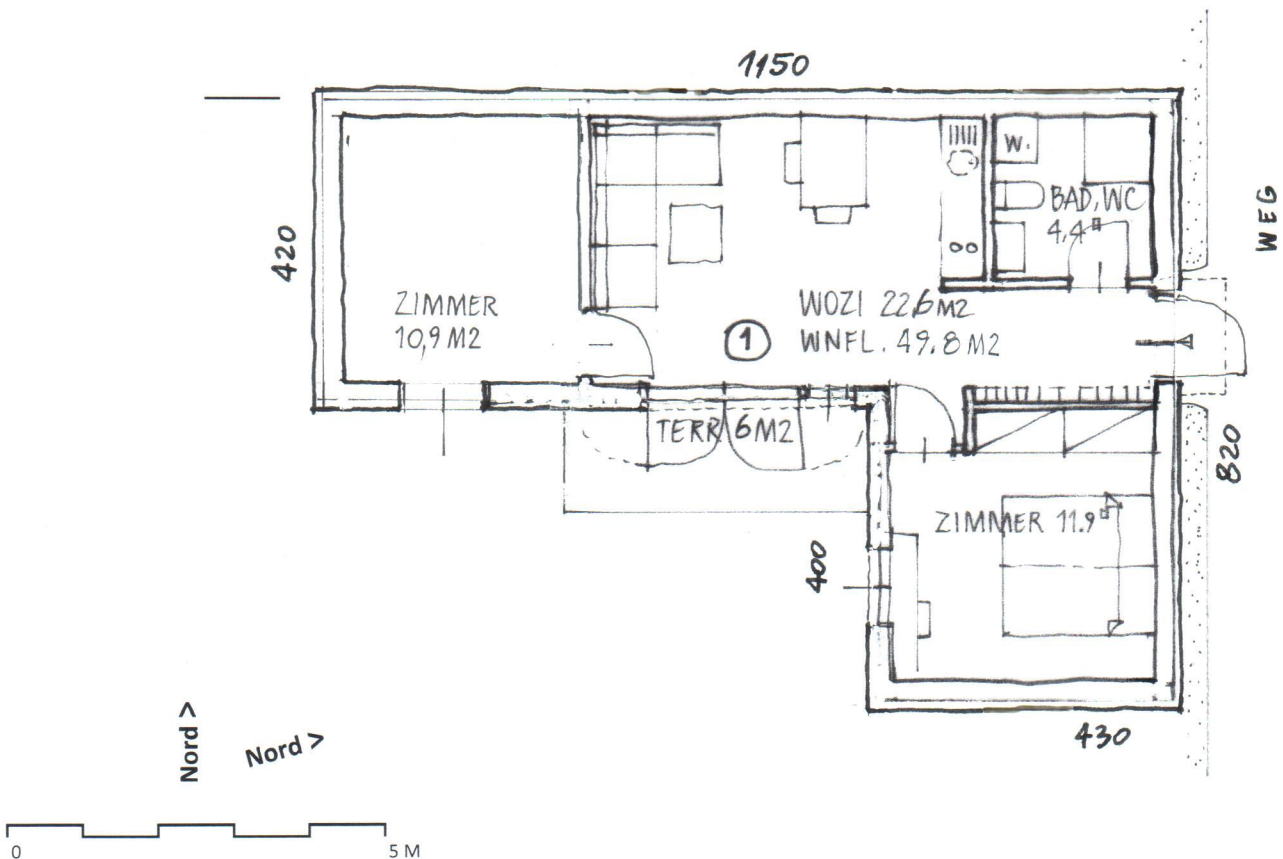
### Typ Nr. 1a

Erschließungsvariante

a, Hauseingang indirekt, gartenseitig

Wohnraum, Kochnische	22,6
Zimmer	11,9
Zimmer	10,9
Sanitär, Bad, WC	4,4
Abstellraum innen	0,0
<b>Summe Netto-Grundfläche</b>	<b>49,8 m<sup>2</sup></b>

Brutto-Grundfläche BGF	ca.	66 m <sup>2</sup>
Brutto-Rauminhalt BRI	ca.	205 m <sup>3</sup>



- \* Verdichteter Flachbau, Mietwohnungen als Reihenhäuser
- \* gekuppelte Gartenhofhäuser, vier pro Parzelle
- \* Wohn-Einheiten für 2-4 Personen (1-2E, 1-2K)
- \* Eigengärten 30- 50m<sup>2</sup> (inkl. Gartenterrassendeck 6m<sup>2</sup>)
- \* hoher Vorfertigungsgrad, schlüsselfertig
- \* optimierte Standardgrundrisse, ganzjähriges Wohnen
- \* Kategorie A, einfache Ausstattung
- \* keine Wohnraumlüftung, kein Passivhaus
- \* keine Notkamine, kein Keller, kein Obergeschoß
- \* keine Heizkörper, kein Windfang, keine Lichtkuppeln
- \* elektrische Beheizung, analoge Thermostate
- \* Fenster/Portale Kunststoff, Isolierverglasung 3-Sch.
- \* Fenster ZI: 2-flügelig DDK 100/120
- \* Portal WOZI: 2-flügelig DDK/ fix 270/200 sperrbar
- \* Hauseingangstüre 90/200, sperrbar, 5-fach Riegelung
- \* Außen Rollläden. Bad/WC mechanisch entlüftet
- \* lichte Raumhöhe innen  $\geq 260\text{cm}$ .
- \* Vordach 1m<sup>2</sup> oberhalb der Hauseingangstüre
- \* Warmwasserspeicher 150 l, Waschmaschinenanschluss
- \* Sanitäre Einrichtungen, Armaturen, Elektroinstall.
- \* Dach, Aussenentwässerung, Regefallrohre > Versickerung
- \* Option für "Heizen mit Sonnenstrom"
- \* Energieausweis: HWB<sub>BGF</sub>  $\leq 45\text{kWh/m}^2\text{a}$  (Klasse B)
- \* Abstellbox/Kleincontainer Garten, aus Stahlblech/Gitter
- \* PKW-Abstellplatz 2,5 x 5m mit Option für Carport und Ladestation
- \* BlowerDoor-Test und Thermografie pro Haus bei Abnahme/Übernahme.

### Typ Nr. 1b

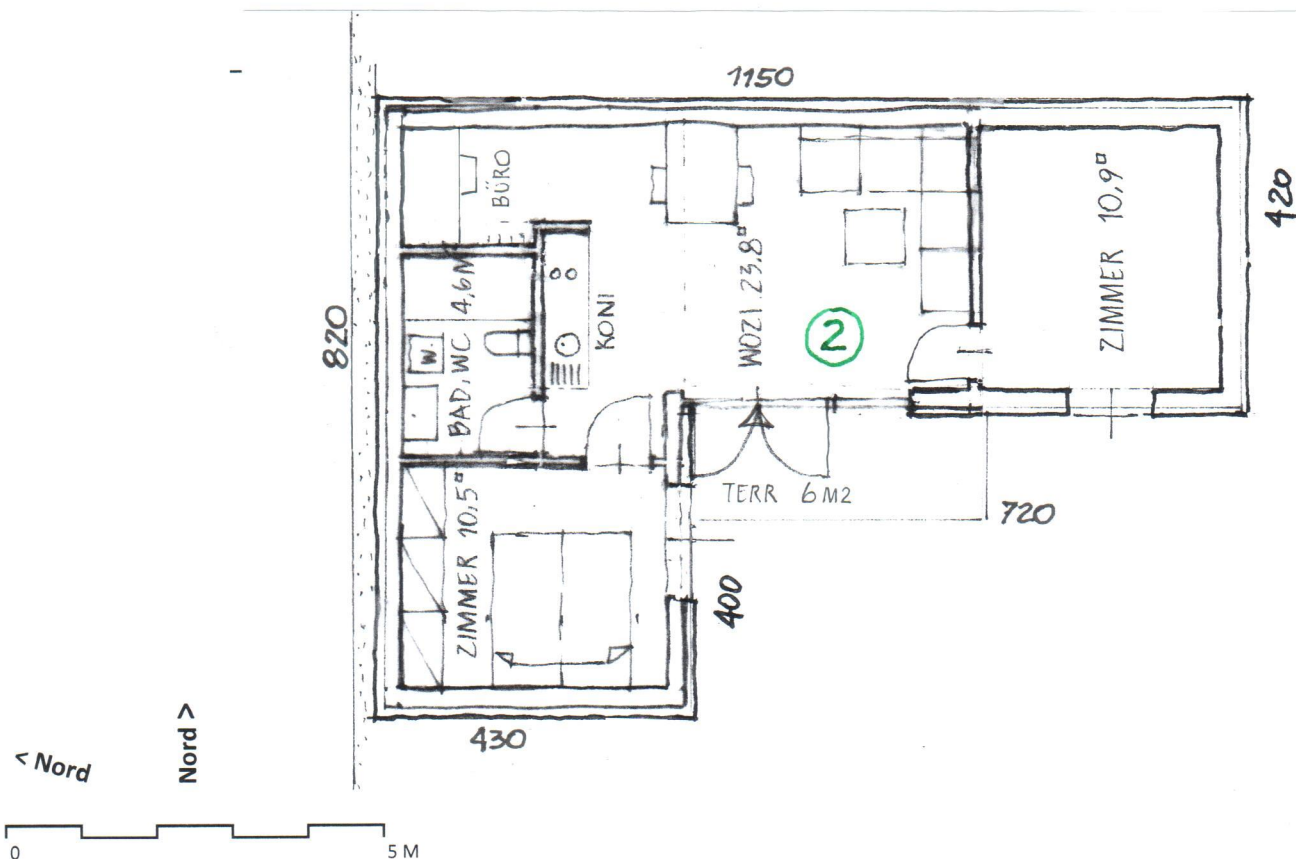
Erschließungsvariante

a, Hauseingang indirekt, gartenseitig

b, Hauseingang direkt vom Weg

Wohnraum, Kochnische	22,6
Zimmer	11,9
Zimmer	10,9
Sanitär, Bad, WC	4,4
Abstellraum innen	0,0
<b>Summe Netto-Grundfläche</b>	<b>49,8 m<sup>2</sup></b>

Brutto-Grundfläche BGF	ca.	66 m <sup>2</sup>
Brutto-Rauminhalt BRI	ca.	205 m <sup>3</sup>



- \* Verdichteter Flachbau, Mietwohnungen als Reihenhäuser
- \* gekuppelte Gartenhofhäuser, vier pro Parzelle
- \* Wohn-Einheiten für 2-4 Personen (1-2E, 1-2K)
- \* Eigengärten 30- 50m<sup>2</sup> (inkl. Gartenterrassendeck 6m<sup>2</sup>)
- \* hoher Vorfertigungsgrad, schlüsselfertig
- \* optimierte Standardgrundrisse, ganzjähriges Wohnen
- \* Kategorie A, einfache Ausstattung
- \* keine Wohnraumlüftung, kein Passivhaus
- \* keine Notkamine, kein Keller, kein Obergeschoß
- \* keine Heizkörper, kein Windfang, keine Lichtkuppeln
- \* elektrische Beheizung, analoge Thermostate
- \* Fenster/Portale Kunststoff, Isolierverglasung 3-Sch.
- \* Fenster ZI: 2-flügelig DDK 100/120
- \* Portal WOZI: 2-flügelig DDK/ fix 270/200 sperrbar
- \* Hauseingangstüre 90/200, sperrbar, 5-fach Riegelung
- \* Außen Rollläden. Bad/WC mechanisch entlüftet
- \* lichte Raumhöhe innen  $\geq 260\text{cm}$ .
- \* Vordach 1m<sup>2</sup> oberhalb der Hauseingangstüre
- \* Warmwasserspeicher 150 l, Waschmaschinenanschluss
- \* Sanitäre Einrichtungen, Armaturen, Elektroinstall.
- \* Dach, Aussenentwässerung, Regefallrohre > Versickerung
- \* Option für "Heizen mit Sonnenstrom"
- \* Energieausweis: HWB<sub>BGF</sub>  $\leq 45\text{kWh/m}^2\text{a}$  (Klasse B)
- \* Abstellbox/Kleincontainer Garten, aus Stahlblech/Gitter
- \* PKW-Abstellplatz 2,5 x 5m mit Option für Carport und Ladestation
- \* BlowerDoor-Test und Thermografie pro Haus bei Abnahme/Übernahme.

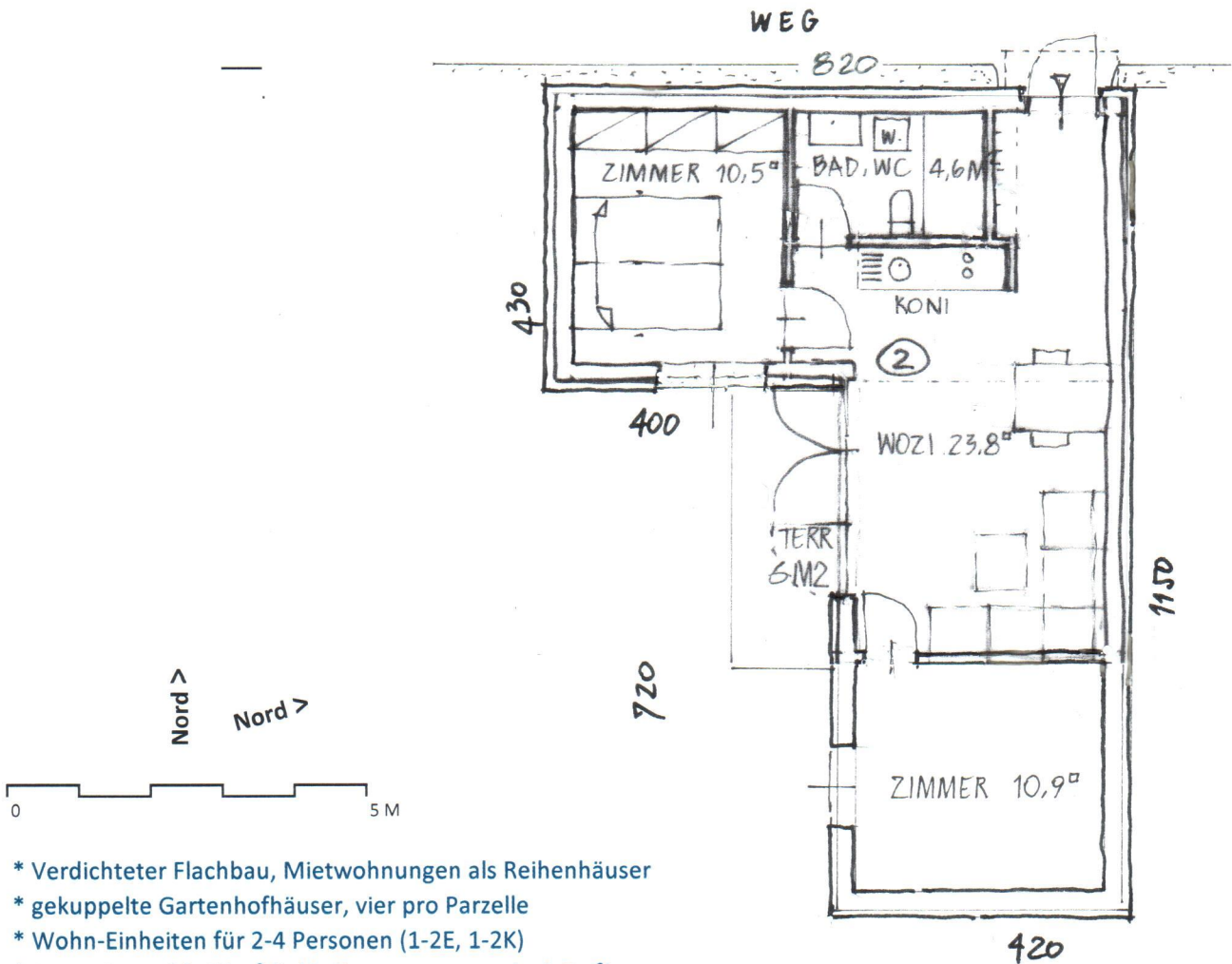
**Typ Nr. 2a**

Erschließungsvariante

- a, Hauseingang indirekt, gartenseitig
- b, Hauseingang direkt vom Weg

Wohnraum, Kochnische	23,8
Zimmer	10,5
Zimmer	10,9
Sanitär, Bad, WC	4,6
Abstellraum innen	0,0
<b>Summe Netto-Grundfläche</b>	<b>49,8 m<sup>2</sup></b>

Brutto-Grundfläche BGF	ca.	66 m <sup>2</sup>
Brutto-Rauminhalt BRI	ca.	205 m <sup>3</sup>



- \* Verdichteter Flachbau, Mietwohnungen als Reihenhäuser
- \* gekuppelte Gartenhofhäuser, vier pro Parzelle
- \* Wohn-Einheiten für 2-4 Personen (1-2E, 1-2K)
- \* Eigengärten 30- 50m<sup>2</sup> (inkl. Gartenterrassendeck 6m<sup>2</sup>)
- \* hoher Vorfertigungsgrad, schlüsselfertig
- \* optimierte Standardgrundrisse, ganzjähriges Wohnen
- \* Kategorie A, einfache Ausstattung
- \* keine Wohnraumlüftung, kein Passivhaus
- \* keine Notkamine, kein Keller, kein Obergeschoß
- \* keine Heizkörper, kein Windfang, keine Lichtkuppeln
- \* elektrische Beheizung, analoge Thermostate
- \* Fenster/Portale Kunststoff, Isolierverglasung 3-Sch.
- \* Fenster ZI: 2-flügelig DDK 100/120
- \* Portal WOZI: 2-flügelig DDK/ fix 270/200 sperrbar
- \* Hauseingangstüre 90/200, sperrbar, 5-fach Riegelung
- \* Außen Rollläden. Bad/WC mechanisch entlüftet
- \* lichte Raumhöhe innen  $\geq 260\text{cm}$ .
- \* Vordach 1m<sup>2</sup> oberhalb der Hauseingangstüre
- \* Warmwasserspeicher 150 l, Waschmaschinenanschluss
- \* Sanitäre Einrichtungen, Armaturen, Elektroinstall.
- \* Dach, Aussenentwässerung, Regefallrohre > Versickerung
- \* Option für "Heizen mit Sonnenstrom"
- \* Energieausweis: HWB<sub>BGF</sub>  $\leq 45\text{kWh/m}^2\text{a}$  (Klasse B)
- \* Abstellbox/Kleincontainer Garten, aus Stahlblech/Gitter
- \* PKW-Abstellplatz 2,5 x 5m mit Option für Carport und Ladestation
- \* BlowerDoor-Test und Thermografie pro Haus bei Abnahme/Übernahme.

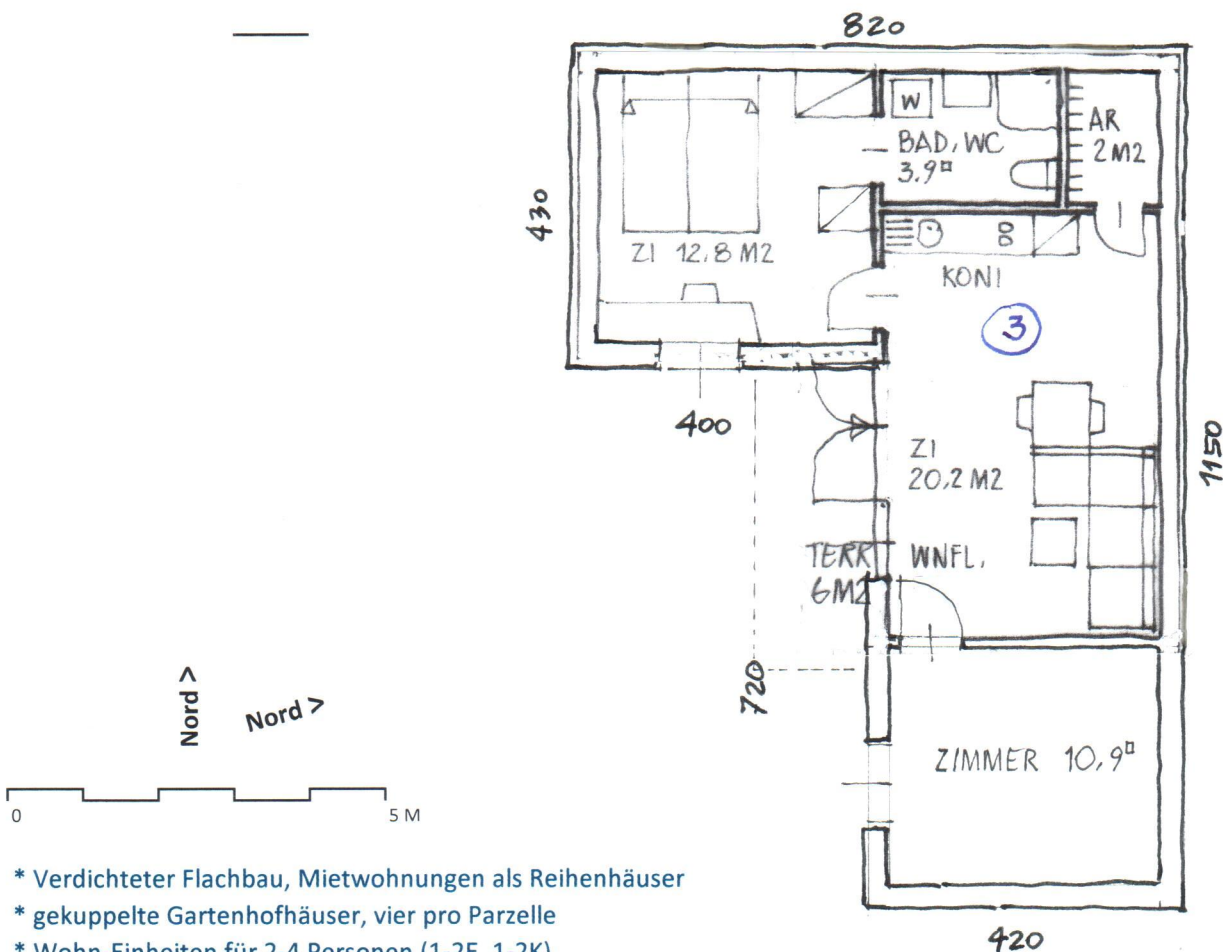
### Typ Nr. 2b

Erschließungsvariante

- a, Hauseingang indirekt, gartenseitig
- b, Hauseingang direkt vom Weg

Wohnraum, Kochnische	23,8
Zimmer	10,5
Zimmer	10,9
Sanitär, Bad, WC	4,6
Abstellraum innen	0,0
<b>Summe Netto-Grundfläche</b>	<b>49,8 m<sup>2</sup></b>

Brutto-Grundfläche BGF	ca.	66 m <sup>2</sup>
Brutto-Rauminhalt BRI	ca.	205 m <sup>3</sup>



- \* Verdichteter Flachbau, Mietwohnungen als Reihenhäuser
- \* gekuppelte Gartenhofhäuser, vier pro Parzelle
- \* Wohn-Einheiten für 2-4 Personen (1-2E, 1-2K)
- \* Eigengärten 30- 50m<sup>2</sup> (inkl. Gartenterrassendeck 6m<sup>2</sup>)
- \* hoher Vorfertigungsgrad, schlüsselfertig
- \* optimierte Standardgrundrisse, ganzjähriges Wohnen
- \* Kategorie A, einfache Ausstattung
- \* keine Wohnraumlüftung, kein Passivhaus
- \* keine Notkamine, kein Keller, kein Obergeschoß
- \* keine Heizkörper, kein Windfang, keine Lichtkuppeln
- \* elektrische Beheizung, analoge Thermostate
- \* Fenster/Portale Kunststoff, Isolierverglasung 3-Sch.
- \* Fenster ZI: 2-flügelig DDK 100/120
- \* Portal WOZI: 2-flügelig DDK/ fix 270/200 sperrbar
- \* Hauseingangstüre 90/200, sperrbar, 5-fach Riegelung
- \* Außen Rollläden. Bad/WC mechanisch entlüftet
- \* lichte Raumhöhe innen ≥ 260cm.
- \* Vordach 1m<sup>2</sup> oberhalb der Hauseingangstüre
- \* Warmwasserspeicher 150 l, Waschmaschinenanschluss
- \* Sanitäre Einrichtungen, Armaturen, Elektroinstall.
- \* Dach, Aussenentwässerung, Regefallrohre > Versickerung
- \* Option für "Heizen mit Sonnenstrom"
- \* Energieausweis: HWB<sub>BGF</sub> ≤ 45kWh/m<sup>2</sup>a (Klasse B)
- \* Abstellbox/Kleincontainer Garten, aus Stahlblech/Gitter
- \* PKW-Abstellplatz 2,5 x 5m mit Option für Carport und Ladestation
- \* BlowerDoor-Test und Thermografie pro Haus bei Abnahme/Übernahme.

### Typ Nr. 3a

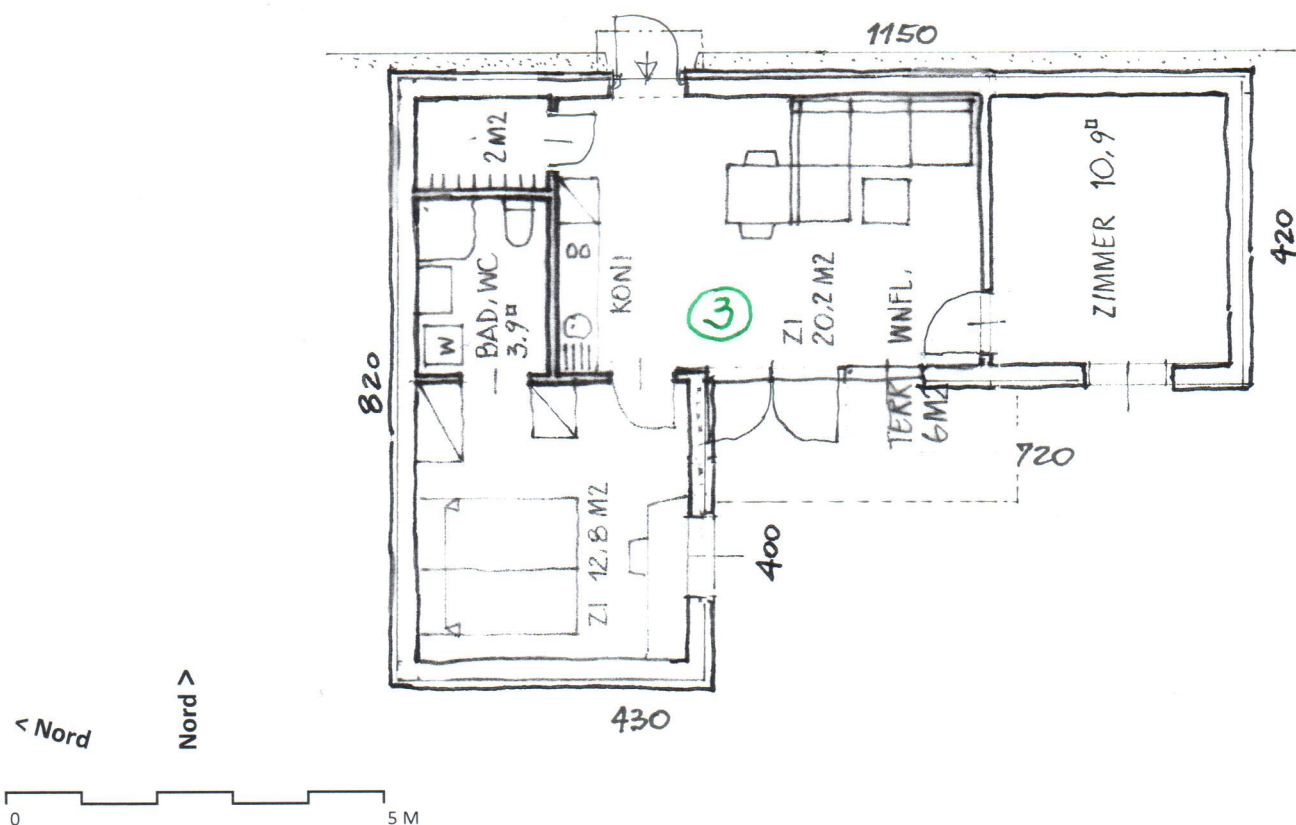
Erschließungsvariante

a, Hauseingang indirekt, gartenseitig

b, Hauseingang direkt vom Weg

Wohnraum, Kochnische	20,2
Zimmer	12,8
Zimmer	10,9
Sanitär, Bad, WC	3,9
Abstellraum innen	2,0
<b>Summe Netto-Grundfläche</b>	<b>49,8 m<sup>2</sup></b>

Brutto-Grundfläche BGF	ca.	66 m <sup>2</sup>
Brutto-Rauminhalt BRI	ca.	205 m <sup>3</sup>



- \* Verdichteter Flachbau, Mietwohnungen als Reihenhäuser
- \* gekuppelte Gartenhofhäuser, vier pro Parzelle
- \* Wohn-Einheiten für 2-4 Personen (1-2E, 1-2K)
- \* Eigengärten 30- 50m<sup>2</sup> (inkl. Gartenterrassendeck 6m<sup>2</sup>)
- \* hoher Vorfertigungsgrad, schlüsselfertig
- \* optimierte Standardgrundrisse, ganzjähriges Wohnen
- \* Kategorie A, einfache Ausstattung
- \* keine Wohnraumlüftung, kein Passivhaus
- \* keine Notkamine, kein Keller, kein Obergeschoß
- \* keine Heizkörper, kein Windfang, keine Lichtkuppeln
- \* elektrische Beheizung, analoge Thermostate
- \* Fenster/Portale Kunststoff, Isolierverglasung 3-Sch.
- \* Fenster ZI: 2-flügelig DDK 100/120
- \* Portal WOZI: 2-flügelig DDK/ fix 270/200 sperrbar
- \* Hauseingangstüre 90/200, sperrbar, 5-fach Riegelung
- \* Außen Rollläden. Bad/WC mechanisch entlüftet
- \* lichte Raumhöhe innen  $\geq 260\text{cm}$ .
- \* Vordach 1m<sup>2</sup> oberhalb der Hauseingangstüre
- \* Warmwasserspeicher 150 l, Waschmaschinenanschluss
- \* Sanitäre Einrichtungen, Armaturen, Elektroinstall.
- \* Dach, Aussenentwässerung, Regefallrohre > Versickerung
- \* Option für "Heizen mit Sonnenstrom"
- \* Energieausweis: HWB<sub>BGF</sub>  $\leq 45\text{kWh/m}^2\text{a}$  (Klasse B)
- \* Abstellbox/Kleincontainer Garten, aus Stahlblech/Gitter
- \* PKW-Abstellplatz 2,5 x 5m mit Option für Carport und Ladestation
- \* BlowerDoor-Test und Thermografie pro Haus bei Abnahme/Übernahme.

### Typ Nr. 3b

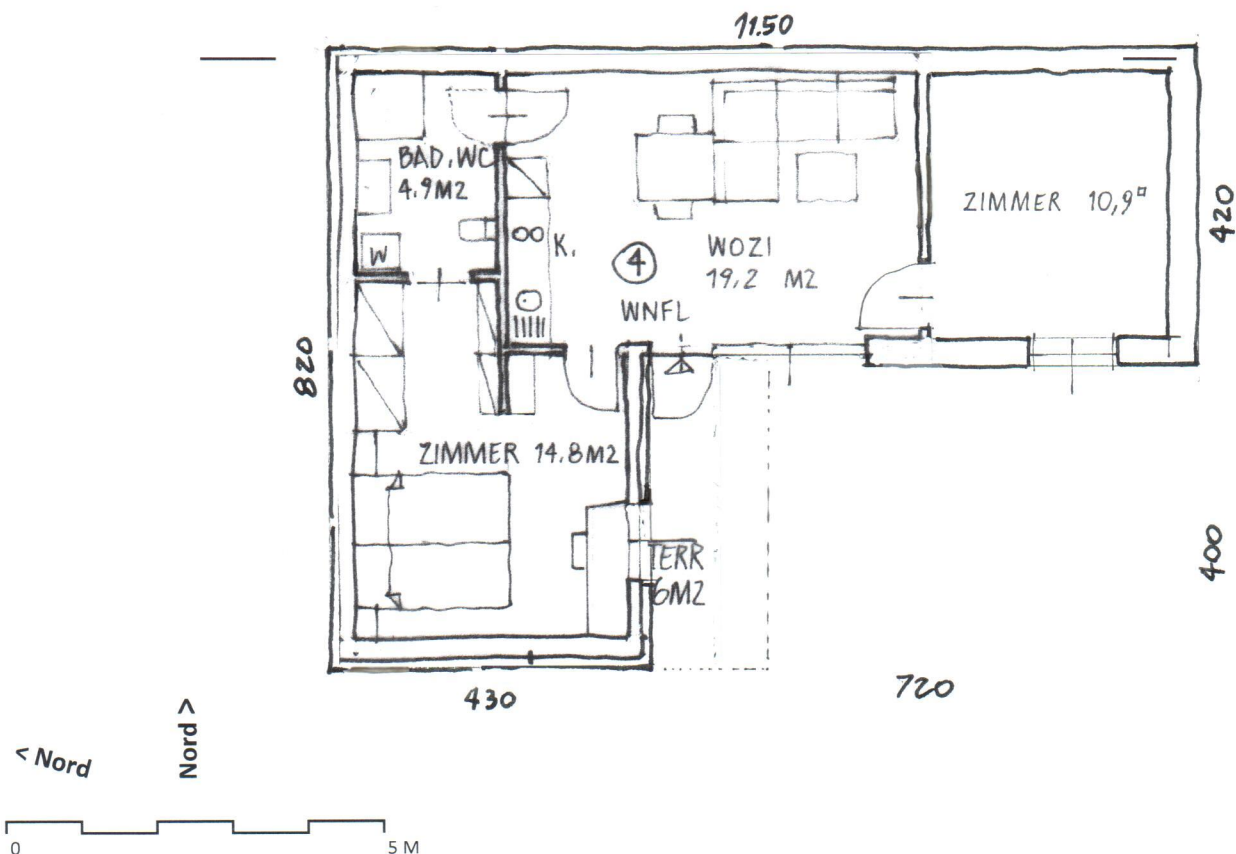
Erschließungsvariante

a, Hauseingang indirekt, gartenseitig

b, Hauseingang direkt vom Weg

Wohnraum, Kochnische	20,2
Zimmer	12,8
Zimmer	10,9
Sanitär, Bad, WC	3,9
Abstellraum innen	2,0
<b>Summe Netto-Grundfläche</b>	<b>49,8 m<sup>2</sup></b>

Brutto-Grundfläche BGF	ca.	66 m <sup>2</sup>
Brutto-Rauminhalt BRI	ca.	205 m <sup>3</sup>



- \* Verdichteter Flachbau, Mietwohnungen als Reihenhäuser
- \* gekuppelte Gartenhofhäuser, vier pro Parzelle
- \* Wohn-Einheiten für 2-4 Personen (1-2E, 1-2K)
- \* Eigengärten 30- 50m<sup>2</sup> (inkl. Gartenterrassendeck 6m<sup>2</sup>)
- \* hoher Vorfertigungsgrad, schlüsselfertig
- \* optimierte Standardgrundrisse, ganzjähriges Wohnen
- \* Kategorie A, einfache Ausstattung
- \* keine Wohnraumlüftung, kein Passivhaus
- \* keine Notkamine, kein Keller, kein Obergeschoß
- \* keine Heizkörper, kein Windfang, keine Lichtkuppeln
- \* elektrische Beheizung, analoge Thermostate
- \* Fenster/Portale Kunststoff, Isolierverglasung 3-Sch.
- \* Fenster ZI: 2-flügelig DDK 100/120
- \* Portal WOZI: 2-flügelig DDK/ fix 270/200 sperrbar
- \* Hauseingangstüre 90/200, sperrbar, 5-fach Riegelung
- \* Außen Rollläden. Bad/WC mechanisch entlüftet
- \* lichte Raumhöhe innen  $\geq 260\text{cm}$ .
- \* Vordach 1m<sup>2</sup> oberhalb der Hauseingangstüre
- \* Warmwasserspeicher 150 l, Waschmaschinenanschluss
- \* Sanitäre Einrichtungen, Armaturen, Elektroinstall.
- \* Dach, Aussenentwässerung, Regefallrohre > Versickerung
- \* Option für "Heizen mit Sonnenstrom"
- \* Energieausweis: HWB<sub>BGF</sub>  $\leq 45\text{kWh/m}^2\text{a}$  (Klasse B)
- \* Abstellbox/Kleincontainer Garten, aus Stahlblech/Gitter
- \* PKW-Abstellplatz 2,5 x 5m mit Option für Carport und Ladestation
- \* BlowerDoor-Test und Thermografie pro Haus bei Abnahme/Übernahme.

### Typ Nr. 4a

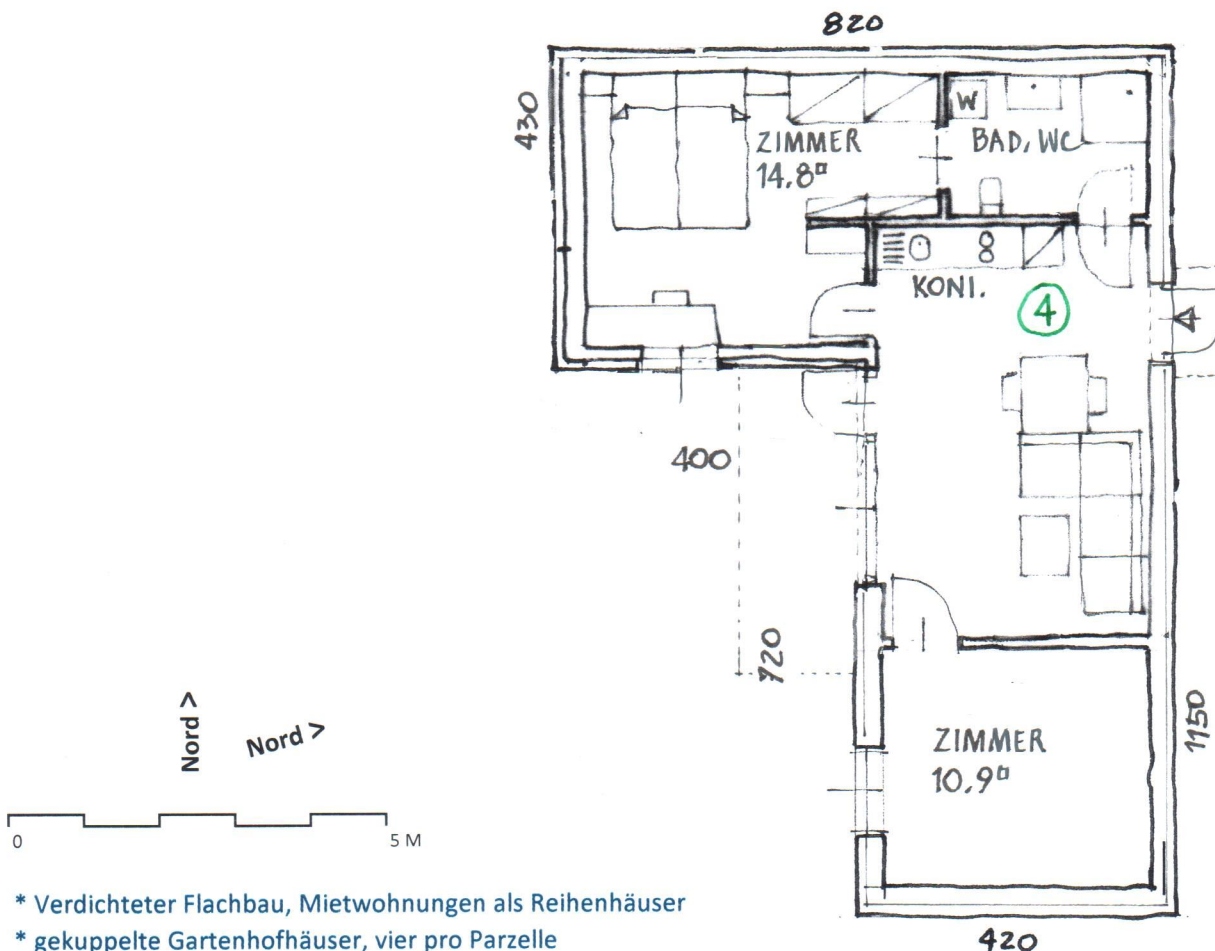
Erschließungsvariante

a, Hauseingang indirekt, gartenseitig

b, Hauseingang direkt vom Weg

Wohnraum, Kochnische	19,2
Zimmer	14,8
Zimmer	10,9
Sanitär, Bad, WC	4,9
Abstellraum innen	0,0
<b>Summe Netto-Grundfläche</b>	<b>49,8 m<sup>2</sup></b>

Brutto-Grundfläche BGF	ca.	66 m <sup>2</sup>
Brutto-Rauminhalt BRI	ca.	205 m <sup>3</sup>



- \* Verdichteter Flachbau, Mietwohnungen als Reihenhäuser
- \* gekuppelte Gartenhofhäuser, vier pro Parzelle
- \* Wohn-Einheiten für 2-4 Personen (1-2E, 1-2K)
- \* Eigengärten 30- 50m<sup>2</sup> (inkl. Gartenterrassendeck 6m<sup>2</sup>)
- \* hoher Vorfertigungsgrad, schlüsselfertig
- \* optimierte Standardgrundrisse, ganzjähriges Wohnen
- \* Kategorie A, einfache Ausstattung
- \* keine Wohnraumlüftung, kein Passivhaus
- \* keine Notkamine, kein Keller, kein Obergeschoß
- \* keine Heizkörper, kein Windfang, keine Lichtkuppeln
- \* elektrische Beheizung, analoge Thermostate
- \* Fenster/Portale Kunststoff, Isolierverglasung 3-Sch.
- \* Fenster ZI: 2-flügelig DDK 100/120
- \* Portal WOZI: 2-flügelig DDK/ fix 270/200 sperrbar
- \* Hauseingangstüre 90/200, sperrbar, 5-fach Riegelung
- \* Außen Rollläden. Bad/WC mechanisch entlüftet
- \* lichte Raumhöhe innen ≥ 260cm.
- \* Vordach 1m<sup>2</sup> oberhalb der Hauseingangstüre
- \* Warmwasserspeicher 150 l, Waschmaschinenanschluss
- \* Sanitäre Einrichtungen, Armaturen, Elektroinstall.
- \* Dach, Aussenentwässerung, Regefallrohre > Versickerung
- \* Option für "Heizen mit Sonnenstrom"
- \* Energieausweis: HWB<sub>BGF</sub> ≤ 45kWh/m<sup>2</sup>a (Klasse B)
- \* Abstellbox/Kleincontainer Garten, aus Stahlblech/Gitter
- \* PKW-Abstellplatz 2,5 x 5m mit Option für Carport und Ladestation
- \* BlowerDoor-Test und Thermografie pro Haus bei Abnahme/Übernahme.

**Typ Nr. 4b**

Erschließungsvariante

a, Hauseingang indirekt, gartenseitig

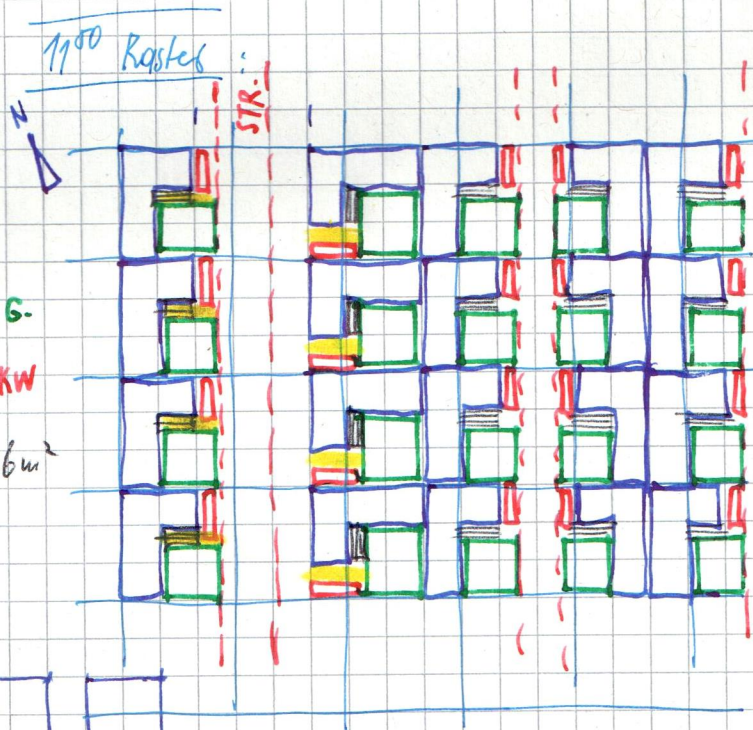
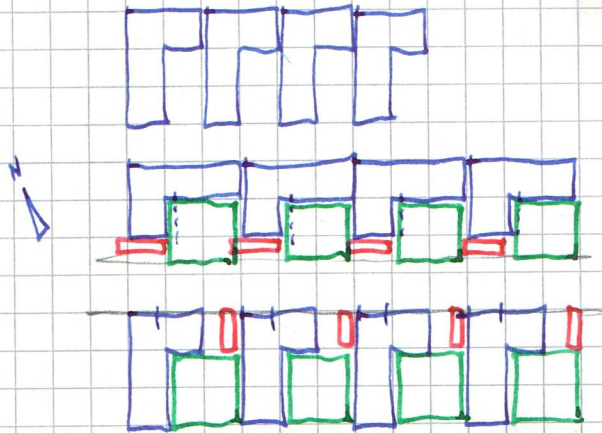
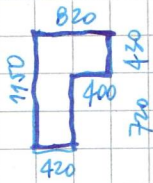
b, Hauseingang direkt vom Weg

Wohnraum, Kochnische	19,2
Zimmer	14,8
Zimmer	10,9
Sanitär, Bad, WC	4,9
Abstellraum innen	0,0
<b>Summe Netto-Grundfläche</b>	<b>49,8 m<sup>2</sup></b>

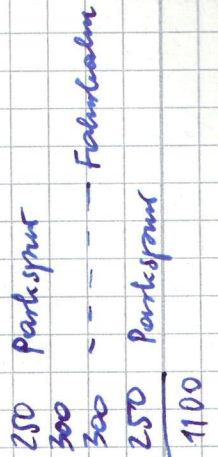
Brutto-Grundfläche BGF	ca.	66 m <sup>2</sup>
Brutto-Rauminhalt BRI	ca.	205 m <sup>3</sup>



4m Raster



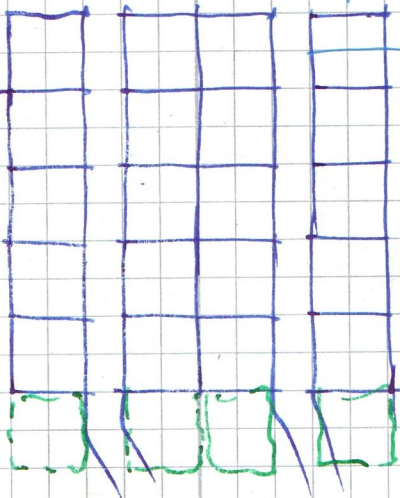
- G.
- PKW
- Terr. 6m<sup>2</sup>



$$7,30 \times 7,20 = 52,56$$

$$- 1,50 \times 4 = \underline{\quad 6 \quad}$$

$$46,56 \text{ m}^2$$



Konzept

- 20 Gärten à 46,56 m<sup>2</sup> = 931,20 m<sup>2</sup>
- 20 Terranen à 6 m<sup>2</sup> = 120 m<sup>2</sup>
- 20 PKW Stellpl 2,50 x 5 = 250 m<sup>2</sup>
- 2 Straßen (11,5 x 5 x 6 x 2) = 690 m<sup>2</sup>

- 20 Häuser
- 5 Parzellen
- 2 Stichstraßen

- optional
- 24 Häuser
- 6 Parzellen
- 2 Str.

1991,20 m <sup>2</sup>	
1320 m <sup>2</sup>	20 Häuser
3311 m <sup>2</sup>	Rest 1089 m <sup>2</sup>