

27.5.2013

GGBL - WETTBEWERB : 3.+4. TEILAUFGABE

HTL Camillo Sitte Lehranstalt, 1030 Wien

Prof. Mag- Alfred Pleyer

Codes:	Anzahl der Häuser
011292 ✓	129
012120	
082008	
090890 ✓	110
100785 ✓	
119814	
120119 ✓	
120792	
133365	
190993	
221111 ✓	
251187	
260619	
287842 ✓	120
305410 ✓	102
477471 ✓	
489470 ✓	116
77xx39 ✓	101
780733 ✓	
889108 ✓	69

Bautechnik für Berufstätige

27. Mai 2013

AV Arch. Alfred Pleyer

ANHANG : PUNKTELISTEN 1. UND 2. MIT VERBESSERUNGEN
ZWISCHENSTAND GESAMTWERTUNG 27.5.

Katastralmappe - BEV



Vermessungsamt: Baden
Katastralgemeinde: Münchendorf (16120)
Mappenblatt-Nr.: 7633-67/1, 7633-67/2, 7633-67/3, 7633-67/4, 7633-75/1, 7633-75/2
Koordinatenrahmen: MGI Gauss-Krüger M34

*120 Häuser
besteht auf 120 Häusern ✓*

- Grünfläche
- AGRAR
- PARKPLATZ

HW = 5 321 581,92 m

RW = 3 511,74 m



RW = 2 999,74 m

HW = 5 320 956,32 m



Meter

Verbesserung der 2. Abgabe

01129a

- An den 4 Ecken jeweils ein Haus dazu. \Rightarrow 129 Häuser
- Vorgegebene Straße verbreitert.
- Verlangte Tauschung von SPIELPLATZ / GRÜNFLÄCHE und PARKPLÄTZE/MÖLL.
- Durch Fußgängerbereiche keine Gefahr f. spielende Kinder und alle Menschen.
Einfahrt nur bei Notfällen gestattet.

Teilnehmer/-in mit

Code 012120

hat am 27.5.2013 nicht abgegeben.

Teilnehmer/-in mit

Code 082008

hat am 27.5.2013 nicht abgegeben.

Abgabe 3+4 (inkl. Verbesserung Abgabe 2)

HW = 5 321 581,92 m

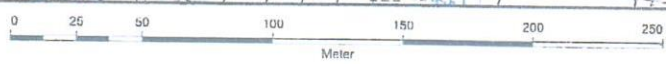
RW = 3 511,74 m

- Haus-Typ A (54 STK) $\Rightarrow 140$
- Haus-Typ B (51 STK)
- Zu- und Abfahrt (Begegnungszone)
- Gehweg
- Parkplatz (5 m x 2.5 m)
- Parkanlagen
- Bäume / Sträucher
- Begrünte Freifläche
- M Müllsammelstelle
- SPP Spielplatz
- Schatten der Gebäude (45°, SW)
- Künstl. Gewässer ("Enteich")
- Zufahrtswege für Rettung (Wege verbreitert)



RW = 2 999,74 m

HW = 5 320 956,32 m

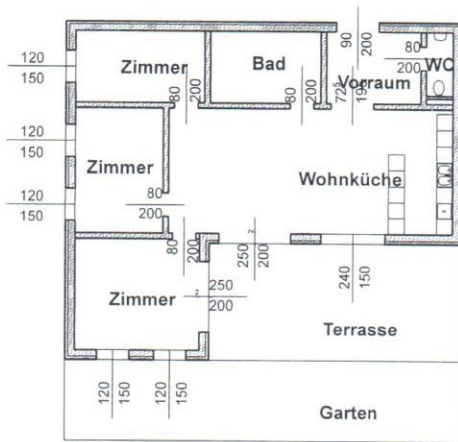


Teppichsiedlung, verdichteter Flachbau mit Gartenhofhäusern

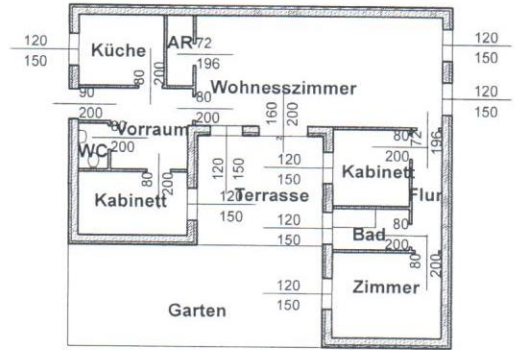
Bearbeiter: 090890 Entwürfe: M 1:2000

Wien, am 27.5.13

Typ A



Typ B



gegenüber dem Stand 13.5. sind kleineren Änderungen / Verbesserungen erkennbar!

	Typ A [m ²]	Typ B [m ²]
Wohn-Esszimmer (1)	0	37,69
Wohnküche / Küche (5)	49,44	8,45
Zimmer (4)	19,4	13,3
Zimmer / Kabinett	15,22	9,75
Zimmer / Kabinett	12,86	8,16
Bad (6)	11,05	4,41
WC (7)	2,38	1,88
Vorraum (2)	9,48	10,37
Abstellraum	0	2,61
Flur	0	5,02
Wohnfl. Ges	119,83	101,64
Bebaute Fläche	146,47	127,38
Terrasse	41,67	19,25
Garten	44,43	36,33
Parzellengröße	232,57	182,96

Bautechnik für Berufstätige
27. Mai 2013
 AV Arch. Alfred Pleyer

- TYPE 1
- TYPE 2
- Spielplatz
- Straße
- Müllplatz
- Parkplatz



Katastralmappe - BEV



Vermessungsamt: Baden
 Katastralgemeinde: Münchendorf (16120)
 Mappenblatt-Nr.: 7633-67/1, 7633-67/2, 7633-67/3, 7633-67/4, 7633-75/1, 7633-75/2
 Koordinatenrahmen: MGI Gauss-Krüger M34

HW = 5 321 581,92 m

RW = 3 511,74 m

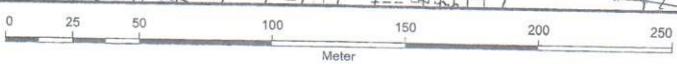
Behauungs Konzept!
folle Verhemung!

Frage:
Anzahl der Häuser?
Freiraumplanung
Wiesen, Bäume



27. Mai 2013
AN Architekt Alfred Pleyer

RW = 2 999,74 m



HW = 5 320 956,32 m

Teilnehmer/-in mit

Code 119814

hat am 27.5.2013 nicht abgegeben.

120119

BEV - Bundesamt für Eich- und Vermessungswesen

- Abfall 
- Abfahren 
- Spielplatz 
- Grünfläche 
- Befanzenungen 



ach nicht fertig

Katastralmappe - BEV



Vermessungsamt: Baden
 Katastralgemeinde: Münchendorf (16120)
 Mappenblatt-Nr.: 7633-67/1, 7633-67/2, 7633-67/3, 7633-67/4, 7633-75/1, 7633-75/2
 Koordinatenrahmen: MGI Gauss-Krüger M34

HW = 5 321 581,92 m

RW = 3 511,74 m

Handwritten: Anzahl der Häuser?
 Unklar sind die Trennungen
 der Bereiche Fußgänger/Kinder und
 PKW-Verkehr.

Handwritten: Durchlässigkeit?
 Barrieren?

Vertical stamp: Bautechnik für Berufstätige
 27. Mai 2013
 Arch. Alfred Pleyer



RW = 2 999,74 m

HW = 5 320 956,32 m

Meter

Teilnehmer/-in mit

Code 120792

hat am 27.5.2013 nicht abgegeben.

Teilnehmer/-in mit

Code 133365

hat am 27.5.2013 nicht abgegeben.

Teilnehmer/-in mit

Code 190993

hat am 27.5.2013 nicht abgegeben.

Katastralmappe - BEV



Vermessungsamt: Baden
 Katastralgemeinde: Münchendorf (16120)
 Mappenblatt-Nr.: 7633-67/1, 7633-67/2, 7633-67/3, 7633-67/4, 7633-75/1, 7633-75/2
 Koordinatenrahmen: MGI Gauss-Krüger M34

Anzahl ist nicht fertig

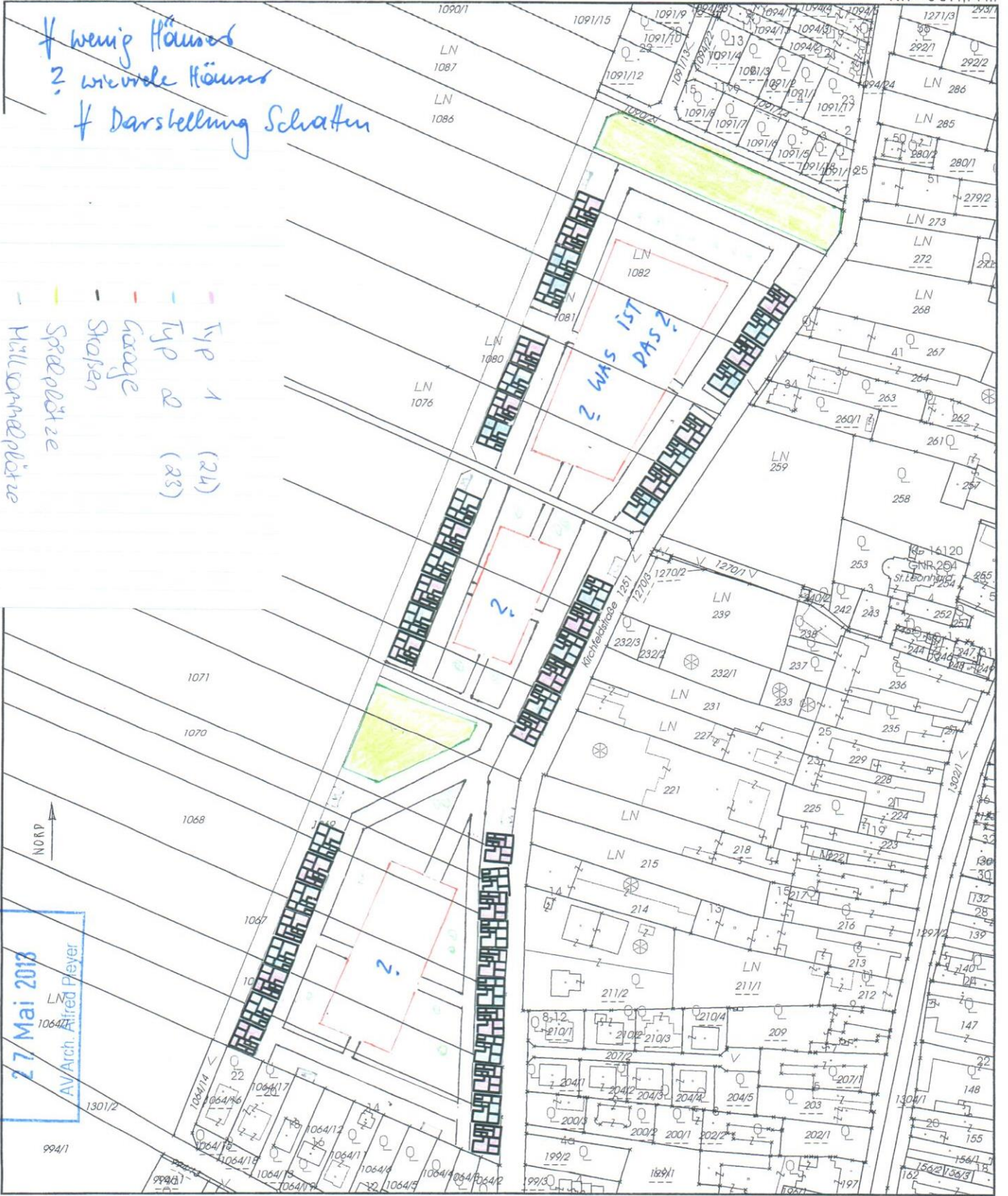
22 1111

HW = 5 321 581,92 m

RW = 3 511,74 m

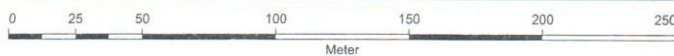
*f wenig Häuser
 ? wieviele Häuser
 f Darstellung Schatten*

- Typ 1 (21)
- Typ 2 (28)
- Garage
- Straßen
- Spielplätze
- Müllsammelplätze



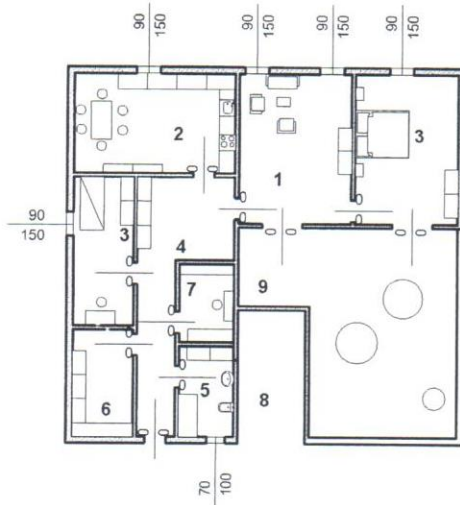
Bautechnik für Berufstätige
 27 Mai 2013
 AV Arch. Alfred Pleyer

RW = 2 999,74 m

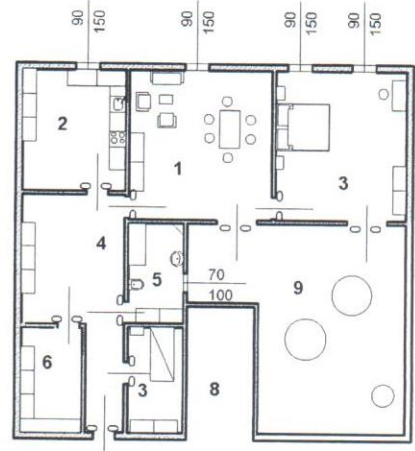


HW = 5 320 956,32 m

221111



Typ 1



Typ 2

Berechnungen

	TYP 1	TYP 2
1 Wohnzimmer	23,53	29,96
2 Küche	22,58	17,58
3 Zimmer	34,21	35,11
Zimmer A	21,66	27,01
Zimmer B	12,55	8,10
4 Flur	20,79	24,00
5 Bad/WC	6,93	7,77
6 Abstellraum	8,92	8,88
7 Arbeitsraum	6,01	
<hr/>		<hr/>
Wohnnutzfläche, je	122,97 m ²	123,30 m ²
Bebaute Fläche je	141,50 m ²	141,84 m ²
8 PKW-Abstellplatz	12,44	12,44
9 Gartenhof	51,45	51,35
Größe Bauparzelle, je	205,39 m ²	205,63 m ²

Bautechnik für Berufstätige
27. Mai 2013
 AV Arch. Alfred Pleyer

Teilnehmer/-in mit

Code 251187

hat am 27.5.2013 nicht abgegeben.

Teilnehmer/-in mit









Code 260619

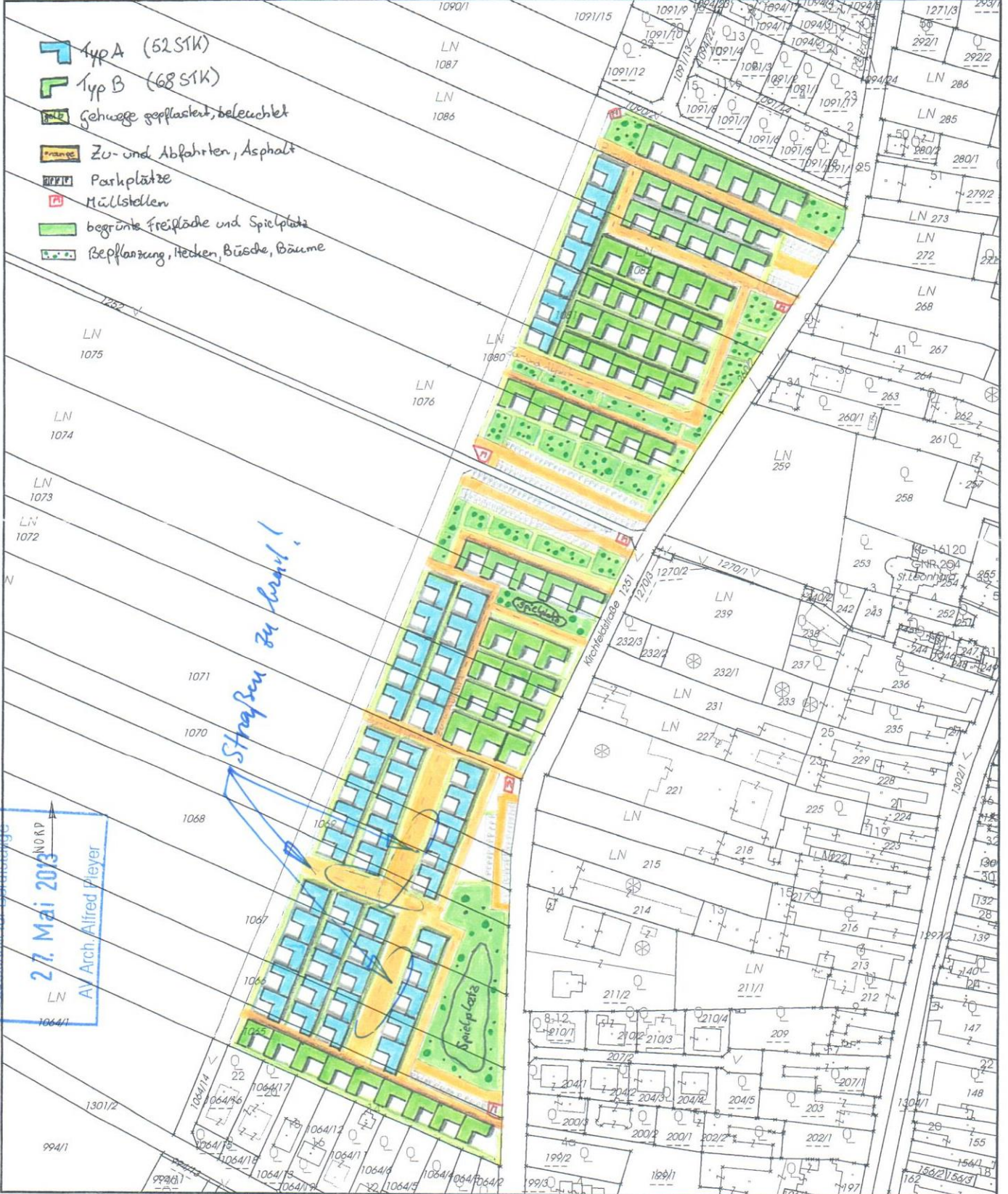
hat am 27.5.2013 nicht abgegeben.

HW = 5 321 581,92 m

287842

RW = 3 511,74 m

-  Typ A (52 Stk)
-  Typ B (68 Stk)
-  Gehwege gepflastert, beleuchtet
-  Zu- und Abfahrten, Asphalt
-  Parkplätze
-  Müllstellen
-  begrünte Freifläche und Spielplatz
-  Bepflanzung, Hecken, Büsche, Bäume



Bautechnik für Berufstätige

27. Mai 2013

AV Arch. Alfred Pleyer

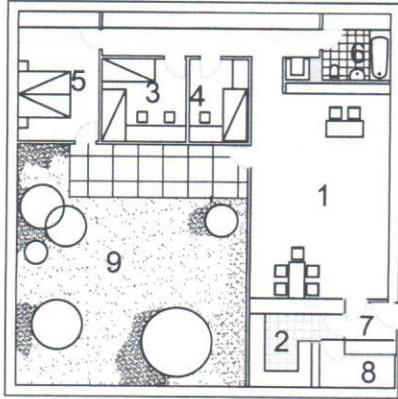
Straßen zu breiten!

RW = 2 999,74 m

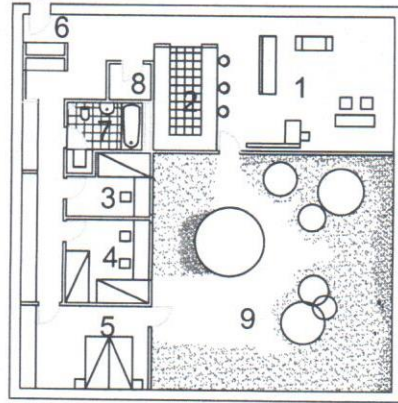


HW = 5 320 956,32 m

Typ A



Typ B



	Typ A	Typ B
1 Wohnzimmer/ Esszimmer	41,6	34,8
2 Küche	10,0	9,6
3 Kabinett	7,2	6,7
4 Zimmer	10,2	10,2
5 Schlafzimmer	16,1	15,7
6 Bad/ WC	5,2	5,2
7 Flur	2,6	1,9
8 Abstellraum	3,9	2.24
Wohnnutzfläche WNFL	110,6 m²	95,7 m²
bebaute Fläche, je	233,4 m ²	228 m ²
9 Garten	80,9 m ²	81,9 m ²
Größe Bauparzelle, je	314,3 m²	309,9 m²

Die Höhnere sind um etwa 10% zu klein.

Bautechnik für Berufstätige
13. Mai 2013
 AV Arch. Alfred Pleyer

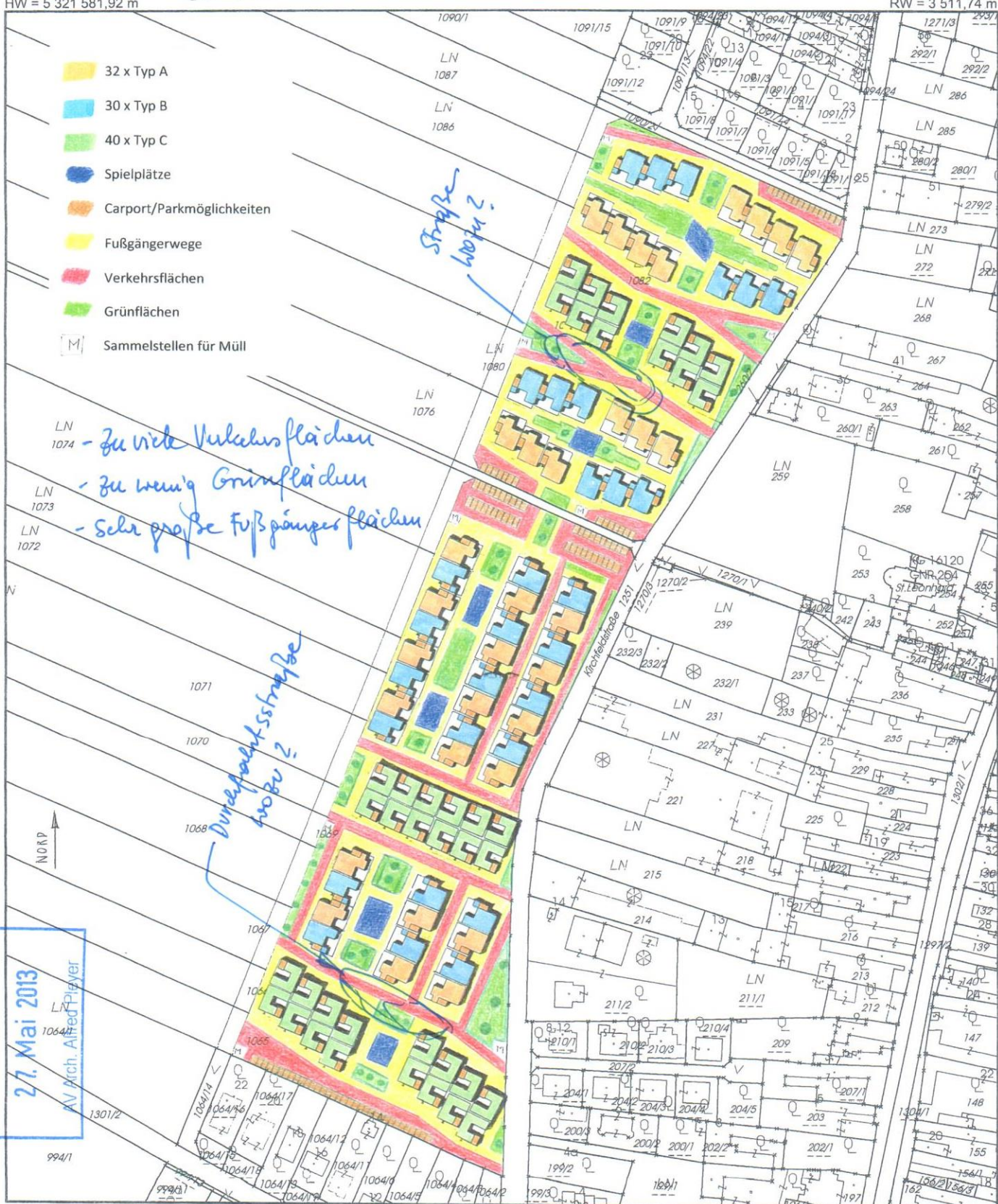
Titel	Blattgröße	Maßstab
GARTENHOFHÄUSER	A3	1:200
Name	Datum	Maße in
287842	13.05.2013	CM
	Dateiname	Klasse
	GGBL	2KHFA

305410

HW = 5 321 581,92 m

RW = 3 511,74 m

- 32 x Typ A
- 30 x Typ B
- 40 x Typ C
- Spielplätze
- Carport/Parkmöglichkeiten
- Fußgängerwege
- Verkehrsflächen
- Grünflächen
- M Sammelstellen für Müll



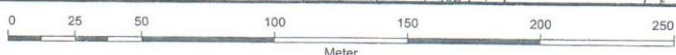
LN 1074 - zu viele Verkehrsflächen
 LN 1073 - zu wenig Grünflächen
 LN 1072 - sehr große Fußpangasflächen

Durchfahrtstraße
 woher?

Stopp
 woher?

Bautechnik für Berufstätige
 27. Mai 2013
 AV Arch. Alfred Pflaier

RW = 2 999,74 m



HW = 5 320 956,32 m

? Anzahl d. Häuser

? Grünflächen wo?

477471

Wege gelb

Fahrbahnen rot

Bäume

Nordpfeile



Bautechnik für Berufstätige
 27. Mai 2013
 AV Arch. Alfred Pleyer

Waldplatz
 Parkplatz
 Grünfläche
 Straße

477471

A89470



Bautechnik für Berufstätige

27. Mai 2013
LN 1064/1
AV Arzn. Alfred Pleyer

- Gehwege gepflastert, beleuchtet
- Spielplatz mit Geräten und Fallschutzmatten
- Zu- und Abfahrten, Asphalt
- Garagen, ruhender Verkehr
- Sammelstellen für Müll, Natursteinpflaster
- begrünte Freiflächen und Retentionsraum
- Bepflanzungen, Hecken, Büsche, Bäume

- Konzept radikal geändert
 - jetzt weniger Wegflächen
 + Schlag Schatten
 - + Gärten d. Häusers auch Grün darstellen!

Berechnung für ein Quartier, bestehend aus den Häusern Typ 1, 2, 3 und 4:

Nr.	TOP	Typ 1	Typ 2	Typ 3	Typ 4
1	Wohnzimmer/ Essplatz	68,5	52,5	50,0	68,5
4	Zimmer	14,0	16,0	16,0	14,0
4	Zimmer	14,0	11,0	11,0	14,0
4	Zimmer	0,0	10,0	10,0	0,0
3	Windfang, Vorraum	4,3	4,0	4,0	4,3
8	Flur, Gang	3,3	17,5	16,0	3,3
7	Sanitär, WC	1,6	2,0	2,0	1,6
6	Sanitär, Bad	5,0	9,0	9,0	5,0
5	Küche	9,3	11,0	15,0	9,3
	<u>Wohnnutzfläche WNFL</u>	<u>120,0</u>	<u>133,0</u>	<u>133,0</u>	<u>120,0</u>
A	<u>Abstellraum, Fahrräder</u>	<u>6,0</u>	<u>7,5</u>	<u>7,5</u>	<u>6,0</u>
	<u>Nutzfläche NFL</u>	<u>126,0 m²</u>	<u>140,5 m²</u>	<u>140,5 m²</u>	<u>126,0 m²</u>
	bebaute Fläche, je	158,0 m ²	176,0 m ²	176,0 m ²	158,0 m ²
10	Gartenhof, teilweise Terrasse	84,0 m ²	98,0 m ²	98,0 m ²	84,0 m ²
9	Vorgarten	0,0 m ²	21,0 m ²	21,0 m ²	0,0 m ²
	<u>Größe pro WE</u>	<u>242,0 m²</u>	<u>295,0 m²</u>	<u>295,0 m²</u>	<u>242,0 m²</u>
29	Typ 1, Summe Parzellen:	7.018,0 m ²			
29	Typ 2, Summe Parzellen:	8.555,0 m ²			
29	Typ 3, Summe Parzellen:	8.555,0 m ²			
29	Typ 4, Summe Parzellen:	7.018,0 m ²			
	<u>116 Wohneinheiten in Summe</u>				
116	TOP mit Gesamtgröße aller Parzellen:	<u>31.146 m²</u>		53,3 % ✓	
	Straßen und Wege	8.790,0			
	Garagen, ruh. Verkehr	0,0			
	232 PKW-Stellplätze	2.900,0			
	8 Müllinseln	160,0			
	<u>Summe Verkehrsflächen</u>	<u>11.850 m²</u>		20,3 % ✓	
	Summe Grünflächen/ Freiflächen	<u>15.484 m²</u>		26,5 % ✓	
	davon entfallen auf Kinderspielplätze: 580m ²				
	Nachweis der Mindestgröße: 116 Wohneinheiten x 5m ² = 580m ²				
	Gesamtfläche	<u>58.480 m²</u>		100,0 % ✓	
	Wohneinheiten pro Hektar	<u>19,8</u>			

Ermittlung d. Summe der bebauten Flächen und der Bebauungsdichte

29	Häuser Typ 1	4.582,0 m ²
29	Häuser Typ 2	5.104,0 m ²
29	Häuser Typ 3	5.104,0 m ²
29	Häuser Typ 4	4.582,0 m ²
	<u>116 Wohneinheiten, Gartenhofhäuser</u>	
116	WE mit gesamter bebauter Fläche:	<u>19.372 m²</u>

33 % Bebauungsdichte

Bautechnik für Berufstätige

27. Mai 2013

AV Arch. Alfred Pleyer

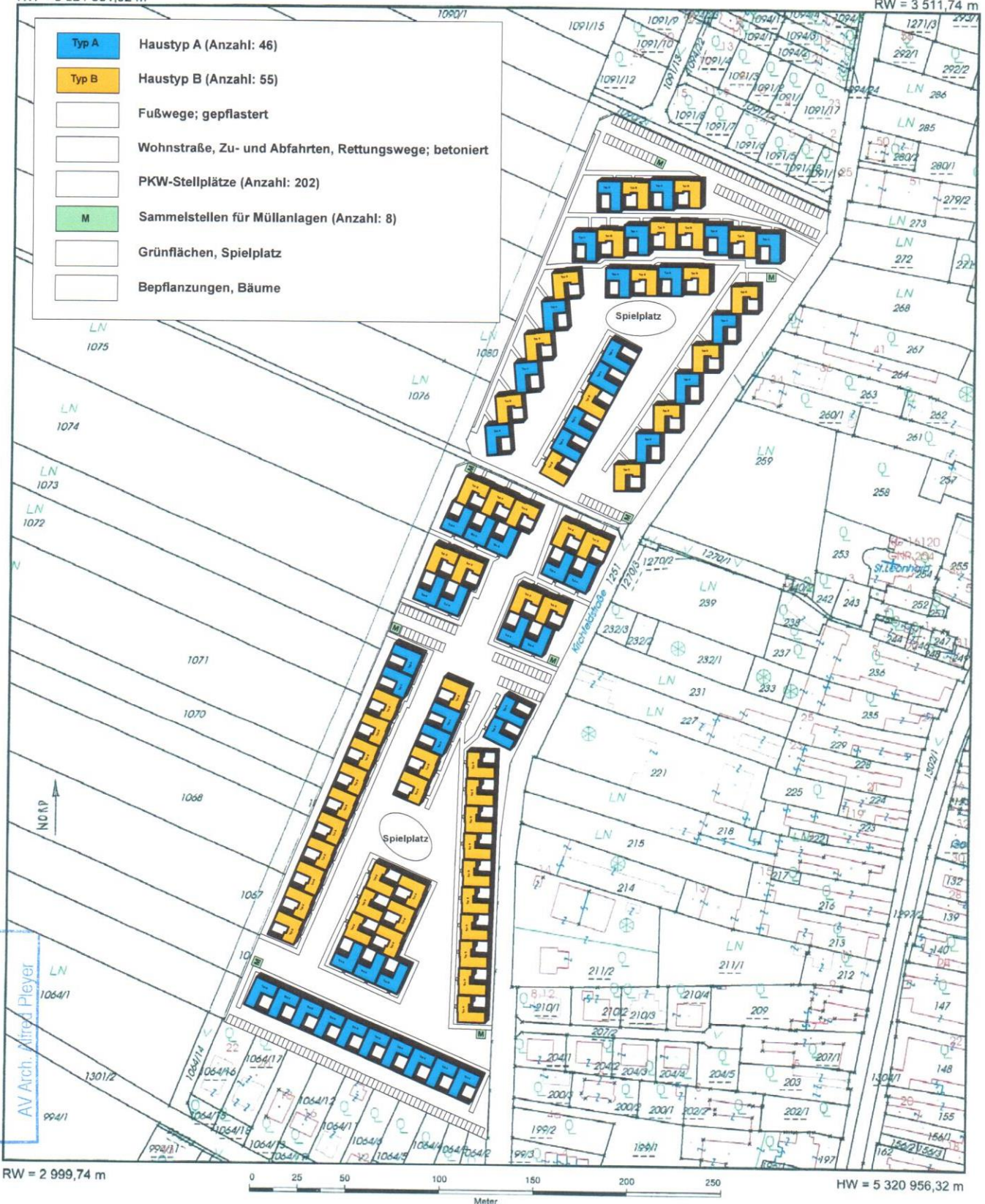


Vermessungsamt: Baden
Katastralgemeinde: Münchendorf (16120)
Mappenblatt-Nr.: 7633-67/1, 7633-67/2, 7633-67/3, 7633-67/4, 7633-75/1, 7633-75/2
Koordinatenrahmen: MGI Gauss-Krüger M34

2. Teilaufgabe:
Bebauungskonzept (Verbesserung)
Bearbeiter: 77xx39
Datum: 27.05.2013

HW = 5 321 581,92 m

RW = 3 511,74 m



27. Mai 2013

Katastralmappe - BEV

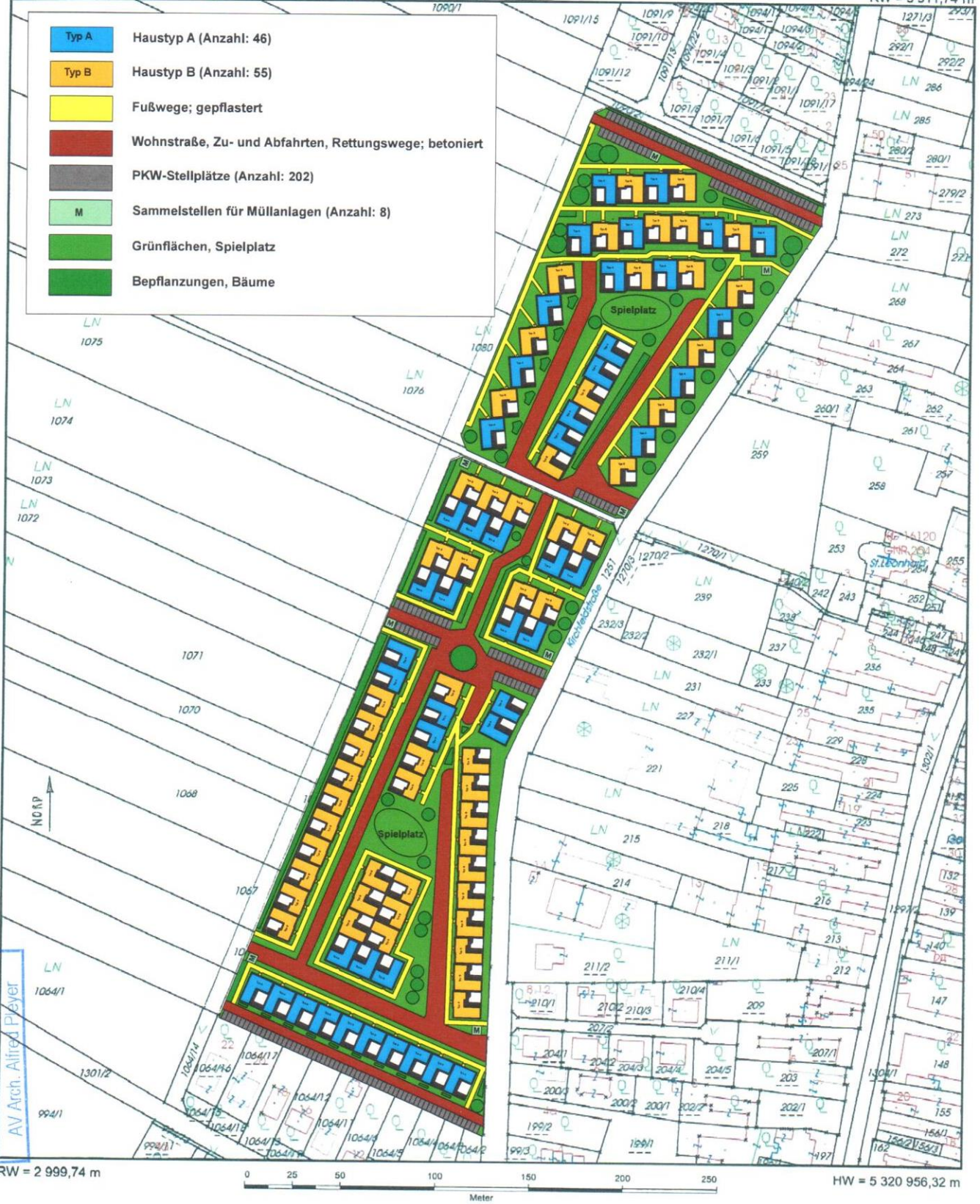


Vermessungsamt: Baden
 Katastralgemeinde: Münchendorf (16120)
 Mappenblatt-Nr.: 7633-67/1, 7633-67/2, 7633-67/3, 7633-67/4, 7633-75/1, 7633-75/2
 Koordinatenrahmen: MGI Gauss-Krüger M34

Flächen ohne Schlagschatten:
 Grünflächen, Fußwege und Straßen
 Bearbeiter: 77xx39
 Datum: 27.05.2013

HW = 5 321 581,92 m

RW = 3 511,74 m



- Typ A Haustyp A (Anzahl: 46)
- Typ B Haustyp B (Anzahl: 55)
- Fußwege; gepflastert
- Wohnstraße, Zu- und Abfahrten, Rettungswege; betonierte
- PKW-Stellplätze (Anzahl: 202)
- M Sammelstellen für Müllanlagen (Anzahl: 8)
- Grünflächen, Spielplatz
- Bepflanzungen, Bäume

RW = 2 999,74 m

HW = 5 320 956,32 m



AV Arch. Alfred Pleyer

Z. I. Mai 2013

Katastralmappe - BEV



Vermessungsamt: Baden
 Katastralgemeinde: Münchendorf (16120)
 Mappenblatt-Nr.: 7633-67/1, 7633-67/2, 7633-67/3, 7633-67/4, 7633-75/1, 7633-75/2
 Koordinatenrahmen: MGI Gauss-Krüger M34

3./4. Teilaufgabe:

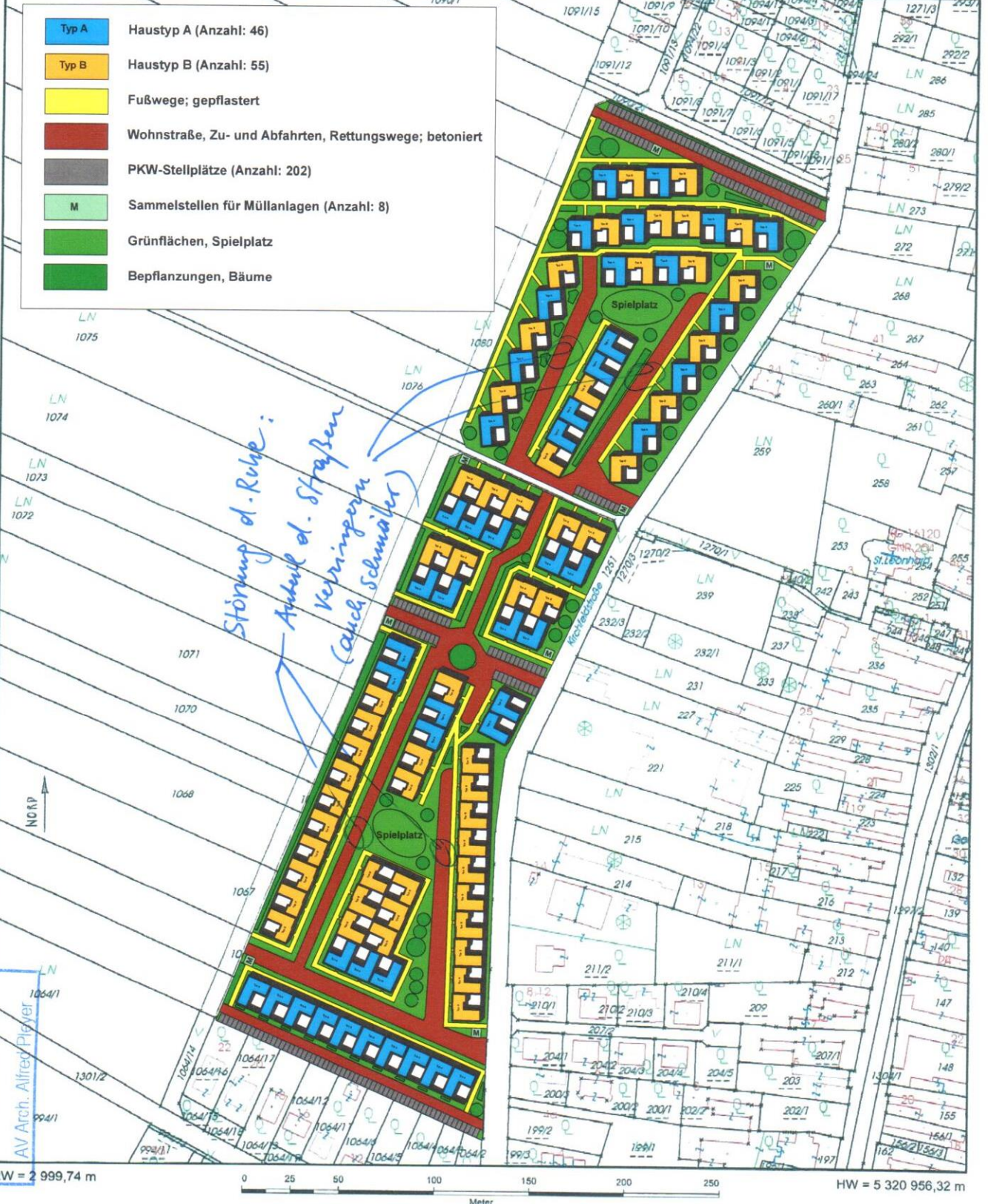
Verkehrskonzept/Freiraumplanung

Bearbeiter: 77xx39

Datum: 27.05.2013

HW = 5 321 581,92 m

RW = 3 511,74 m



27. Mai 2013

AV Arch. Alfred Pflayer

7807.33

Legende

Haus Typ I

Haus Typ II

Spielplatz

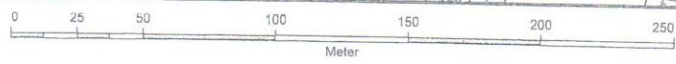
Parkplatz/Carport

Weg / Straßen / Grünflächen

+ Anzahl d. Häuser
+ Schlagschatten
- hoher Anteil an Straßen



Bautechnik für Berufstätige
27. Mai 2013
AV Arch. Alfred Meyer









1:2000

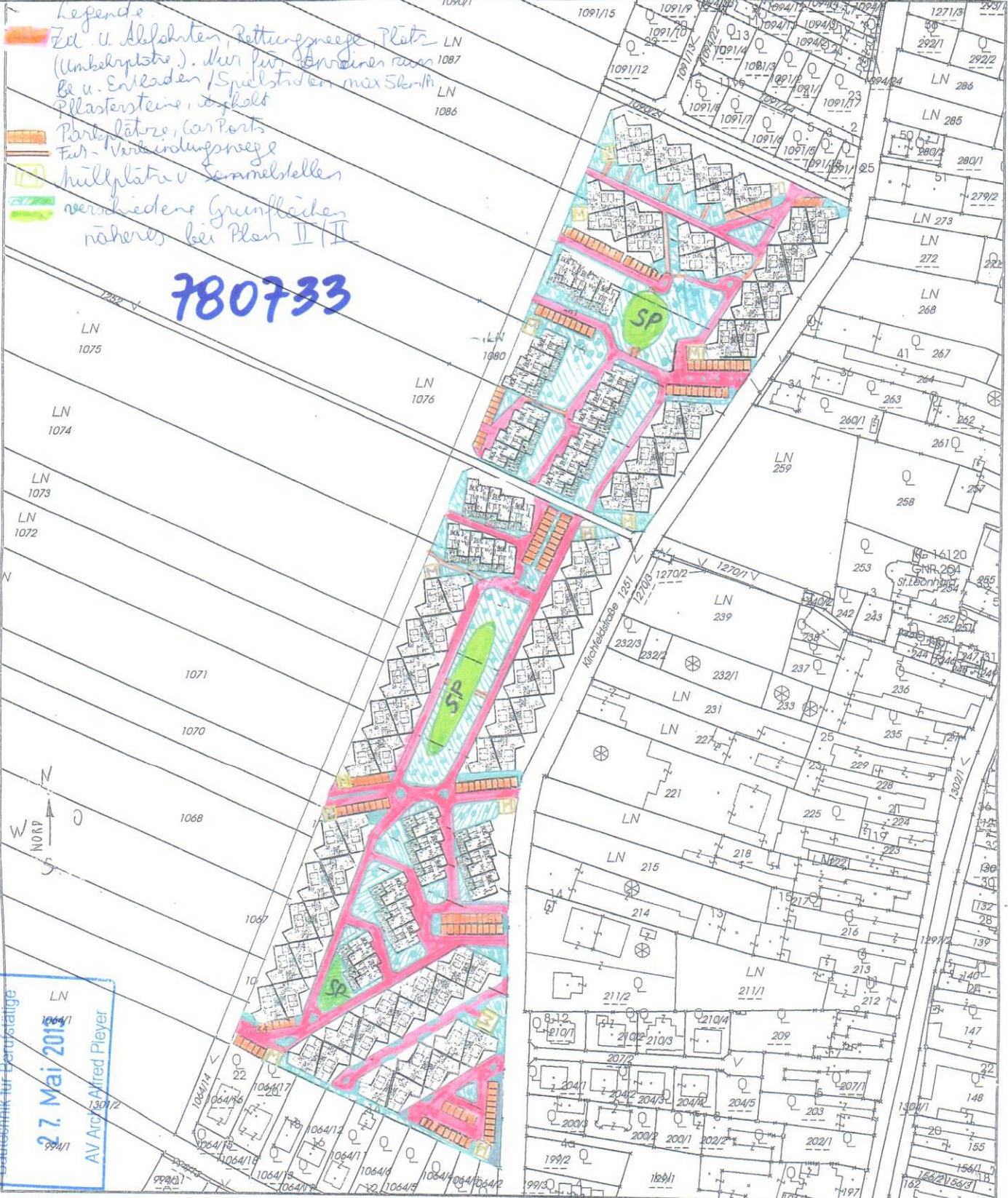


HW = 5 321 581,92 m

RW = 3 511,74 m

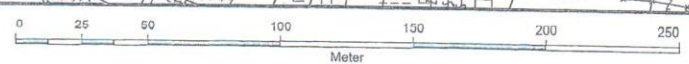
- Legende**
-  Zel. u. Abfahrten, Rettungswege, Plätze (Unbekannte). Nur für Anwohner aus Be u. Entladen / Spielstrassen, max 5km/h
 -  Pflastersteine, Asphalt
 -  Parkplätze, Car Ports
 -  Fuß-Verkehrswege
 -  Müllplätze u. Sammelstellen
 -  verschiedene Grundflächen näheres bei Plan II/II

780733



Bautechnik für Perusstädte
 LN 1064/1
27. Mai 2018
 AV Architekt Alfred Pleyer
 1307/2

RW = 2 999,74 m



HW = 5 320 956,32 m

1:2000

Legende

 Grasfläche

 Grasfläche mit Bäumen
od. Gehölz (Kornelbäume / Obst)

 Spielplätze > 5 m²

 Einzelne Bäume / bzw Kreisverkehrsgrünung

 Verkehrsinsel / Kreuzung / Begrünerung

780733



Bautechnik für Berufstätige

27. Mai 2013

AV Arch. Alfred Pleyer



1:2000

HW = 5 321 581,92 m

RW = 3 511,74 m

- Wohnstraße (5m)
- Typ 1
- Typ 2
- Müllplatz
- Spielplatz
- Parkplatz

28
41
69

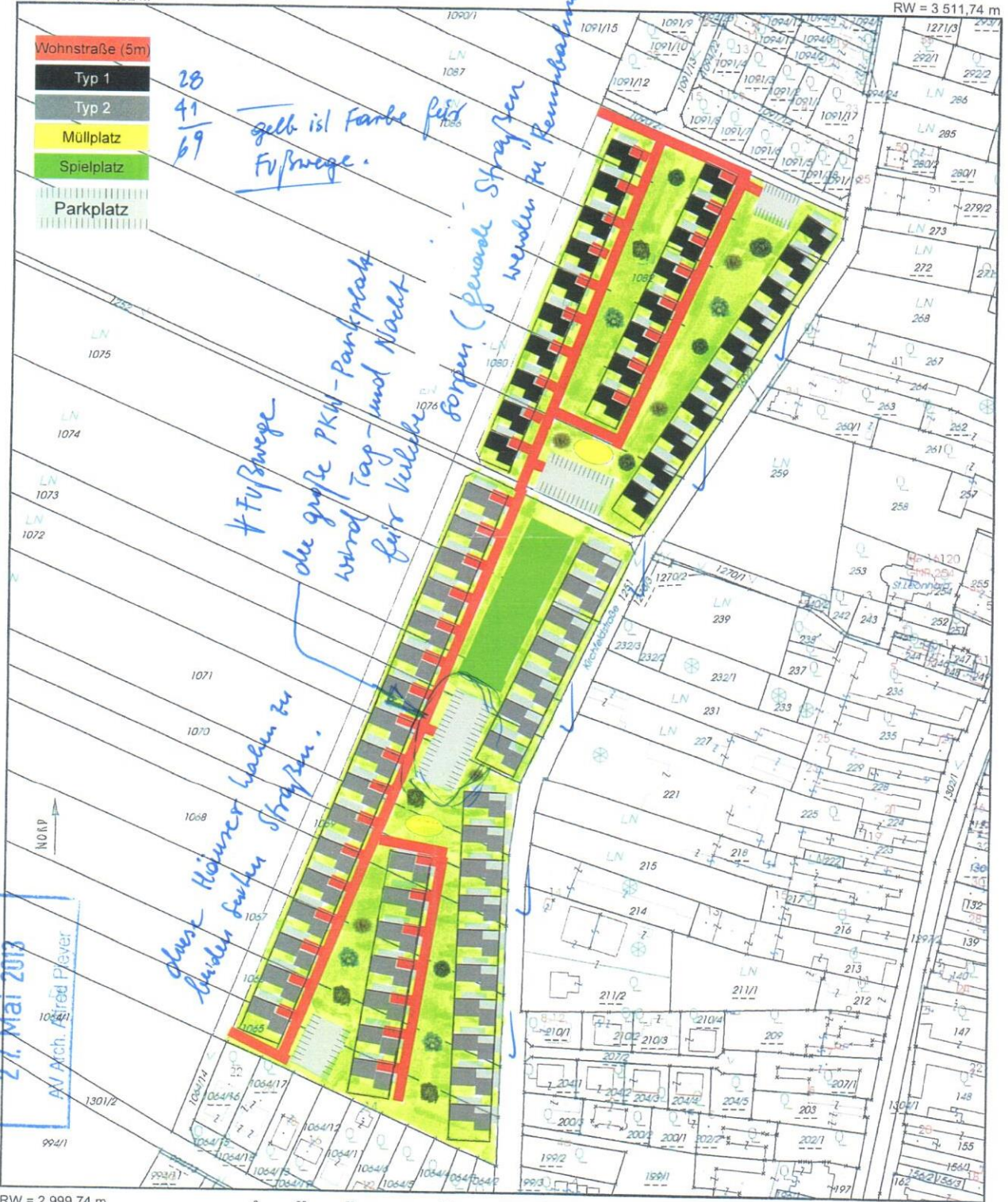
gelb ist Farbe für Fußwege.

die große PKW-Parkplatz wird Tag- und Nacht für Velociter

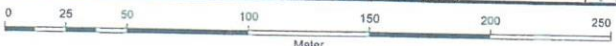
Borpen (gewisse Straßen werden zu Rennbahnen!)

diese Häuser haben zu beiden Seiten Straßen.

27. Mai 2013
 Al Arch. Alfred Pfeifer



RW = 2 999,74 m



HW = 5 320 956,32 m

27.5.2013

Stellungnahme zu Proj. 889108

Unter „verdichteter Flachbauweise“ ist nicht eine Aneinanderreihung von einzelnen (für sich freistehenden) Einfamilienhäusern gemeint.

Die bisher gezeigte Bebauungsstudie verfehlt das Thema der Aufgabenstellung.

Die Schaffung einer innenliegenden schnurgeraden 500m langen, 5m breiten Wohnstraße, im Abstand von 30m parallel zur Straße am öffentlichen Gut, zeigt, dass das Thema von der Verfasserin/ vom Verfasser bislang nicht entsprechend erfasst werden konnte.

Bautechnik für Berufstätige

27. Mai 2013

AV Arch. Alfred Pleyer

VERBESSERTE WERTUNGEN: 1. TEILAUFGABE

HTL Camillo Sitte Lehranstalt, 1030 Wien

Bautechnik für Berufstätige
- 6. Mai 2013
AV Arch. Alfred Pleyer

Eingelangte
Veränderungen aus:
Bautechnik für Berufstätige
13. Mai 2013
AV Arch. Alfred Pleyer

Bautechnik für Berufstätige
27. Mai 2013
AV Arch. Alfred Pleyer

Codes:									
X	011292	3	1	3	3	5	1	16	✓
	012120	3	0	5	2	3	1	14	
	082008	3	1	0	2	2	1	9	
X	090890	3	1	4	3	4	1	16	✓
	100785	3	1	5	5	4	1	19	
	119814	0						0	
	120119	3	1	5	5	4	1	19	
	120792	0						0	
	133365	3	0	5	3	3	1	15	
	190993	3	1	3	1	0	0	8	
	221111	3	1	4	3	3	1	14 15	
	251187	0						0	
	260619	0						0	
X	287842	3	1	5	3	3	1	15 16	
	305410	3	1	5	4	4	1	18	
	477471	3	1	5	5	4	1	19	
	489470	3	1	5	4	3	1	17	
X	77xx39	3	1	5	4	4	1	17 18	
X	780733	3	1	5	4	4	1	18	✓
	889108	3	0	3	2	3	1	12	

Punkte

(3) Allgemeine Fernstudien
(1) Hochschul A3
(5) Grundvorlesung, Eispung
(5) Darstellungen
(5) Bauingenieurwesen WFL, Lw, FL, Parallelschaltung
(1) Legende, Nennmaß, Beschrift.

Summe

WETTBEWERB 2. TEILAUFGABE

Verbesserungen!

Bautechnik für Berufstätige
13. Mai 2013
AV Arch. Alfred Pleyer

Bautechnik für Berufstätige
27. Mai 2013
AV Arch. Alfred Pleyer

Codes:	3	1	4	2	0	0	4	1		
011292	3	1	4	2	0	0	4	1	14	15
012120										
082008										
090890	3	1	4	2	1	0	4	2	1	20
100785	3	1	3	2	0	0	3	0	1	6
119814										
120119	3	1	3	1	1	0	3	0	1	12
120792										
133365	3	1	3	0	0	0	3	0		10
190993										
221111	0	1	2	1	1	0	3	1		9
251187										
260619										
287842	3	1	4	2	0	0	3	4	1	12
305410	3	1	3	1	1	4	3	1		17
477471	3	1	3	0	0	0	2	0		9
489470	3	1	4	2	1	4	0	3	1	17
77xx39	3	1	4	2	1	4	3	0	1	15
780733	3	1	3	2	0	1	3	1		11
889108	3	1	2	1	0	2	3	1		10
Punkte:	3	1	4	2	1	4	4	1		20

ZUTREFFEND
JA
NEIN

J JA
N NEIN
J JA
N NEIN
J JA
N NEIN
J JA
N NEIN

- Termin trenne, Abgabe 13.5.
- Hochformat A3
- Bebauungskonzept, Sitzierungen
Verstärkung der Heusäulen
- Wegführungen, Erschließungen
- Sammelstellen für Müll
in Randlage
- Sonne aus Südwest, Schlagschatten
- Siedlungsstruktur M - 1:2000
Aktegtauer?
- Legende, Nordpfeil, Beschriftungen
- Punktesumme:
- ANZAHL HÄUSER (WE)
- WOHNEINHEITEN (WE) PRO HEKTAR
- Monotonie im städtebaulichen
Ablauf (Gehaltnspraster), Struktur
Garagen in Sammelanlage
(Randlage)
- PKW - Abstellplätze in Sammelanlage
(Randlage)
- PKW's beim / im Haus
- GF7 GESCHOSSEN

WETTBEWERB 3. TEILAUFGABE (20.5.2013) 27.5.13

Bautechnik für Berufstätige
27. Mai 2013
AV Arch. Alfred Pleyer

Codes:

011292 ✓+AY	3	1	3	3	2	0	0	1	13	129	█	█	█	█	█	█	█	█	█	█
012120																				
082008																				
090890 ✓	3	1	3	3	3	3	3	1	20	110	█	█	█	█	█	█	█	█	█	█
100785 ✓	3	1	3	3	2	2	0	1	15		█	█	█	█	█	█	█	█	█	█
119814																				
120119 ✓	3	1	2	2	2	2	1	1	14		█	█	█	█	█	█	█	█	█	█
120792																				
133365																				
190993																				
221111 ✓✓+AY	3	1	1	1	1	0	0	1	8		█	█	█	█	█	█	█	█	█	█
251187																				
260619																				
287842 ✓	3	1	2	3	2	3	3	1	18	120	█	█	█	█	█	█	█	█	█	█
305410 ✓	3	1	2	3	3	3	3	1	19	102	█	█	█	█	█	█	█	█	█	█
477471 ✓	3	1	3	3	2	3	0	0	15		█	█	█	█	█	█	█	█	█	█
489470 ✓✓	3	1	2	3	2	2	3	1	17	116	█	█	█	█	█	█	█	█	█	█
77xx39 ✓✓✓	3		2	3	2	3	3	1	17	101	█	█	█	█	█	█	█	█	█	█
780733 ✓✓✓	3	1	2	3	1	3	2	1	16		█	█	█	█	█	█	█	█	█	█
889108 ✓	3	1	3	3	0	2	3	1	16	69	█	█	█	█	█	█	█	█	█	█

ZUTREFFEND
JA
NEIN

Punkte:

3	1	3	3	3	3	3	3	1	20	JA	NEIN	JA	NEIN	JA	NEIN	JA	NEIN	JA	NEIN
										J	N	J	N	J	N	J	N	J	N

- Termin treue, Abgabe (20.5.13) 27.5.13
- Hochformat A3
- Verkehrskonzept
- Erschließung für PKWs
- Ze- und Abfahrten, Rettungsweg
- Plätze (Werte / Enge) Weglängen
- Garagen Gruppen (Randlage) zueinander Verkehr
- Färbige Darstellung (rot/gelb)
- Legende, Nordpfeil, Beschriftungen
- Punktesumme:
- ANZAHL HÄUSER (WE)
- WOHNEINHEITEN (WE) PRO HEKTAR
- Monotonie im städtebaulichen Ablauf (Gehaltnummer), Struktur
- Garagen in Sammelanlage (Randlage)
- PKW-Abstellplätze in Sammelanlage (Randlage)
- PKWs beim / im Haus
- GFZ, GESCHOSSFLÄCHENZAHL

WETTBEWERB 4. TEILAUFGABE

27.5.13

Prof. Mag. Alfred Pleyer

Bautechnik für Berufstätige
27. Mai 2013
 AV Arch. Alfred Pleyer

Codes:										
011292	✓+A1	3	1	5	1	1		1	12	129
012120										
082008										
090890	✓	3	1	5	5	5		1	20	110
100785	✓	3	1	5	0	1		1	11	
119814										
120119	✓	3	1	4	0	1		1	10	
120792										
133365										
190993										
221111	✓✓+A1	3	1	1	0	0		1	6	
251187										
260619										
287842	✓	3	1	5	4	4		1	18	
305410	✓	3	1	5	2	2		1	14	
477471	✓	3	1	0	1	1		0	6	
489470	✓✓	3	1	4	3	3		1	14	
77xx39	✓✓✓	3		5	4	3		1	16	
780733	✓✓	3	1	5	3	3		1	16	
889108	✓	3	1	5	4	3		1	18	

ZUTREFFEND
 JA
 NEIN

Punkte: 3 1 5 5 5 - - 1 20

J	JA	N	NEIN	J	JA	N	NEIN	J	JA	N	NEIN
---	----	---	------	---	----	---	------	---	----	---	------

Freiraumplanung allg. Flächen

Terminfrage, Abgabe 27.5.

Hochformat A3

Spiegelplatzflächen, 5m² je WE

Grünflächen

Bepflanzungen, Bäume, Büsche

Legende, Nordpfeil, Beschriftungen

Punktesumme:

**ANZAHL HÄUSER (WE)
WOHNEINHEITEN (WE) PRO HEKTAR**

Monotonie im städtebaulichen Ablauf (Gebäudepraxer), Struktur

Garagen in Sammelanwohne (Kanalwege)

PKW-Abstellplätze in Sammelanw. (Kanalwege)

PKWs beim / im Haus

GFZ, GESCHOSSFLÄCHENZAHL

Wettbewerb Teppichsiedlung, Wertungsliste										Stand
Kolleg Hochbau, 2012/13										27.05.2013
			1. Abgabe am 6.5.2013	2. Abgabe am 13.5.2013	3. Abgabe am 27.5.2013	4. Abgabe am 27.5.2013		Punktesumme bis dato	durchschnittl. Punkte	Notenstand derzeit
1	011292	Punkte	16	15	13	12		56	14	3
		Note								
2	012120	Punkte	14	0	0	0		14	4	5
		Note								
3	082008	Punkte	9	0	0	0		9	2	5
		Note								
4	090890	Punkte	16	20	20	20		76	19	1
		Note								
5	100785	Punkte	19	14	15	11		59	15	3
		Note								
6	119814	Punkte	0	0	0	0		0	0	
		Note								
7	120119	Punkte	19	13	14	10		56	14	3
		Note								
8	120792	Punkte	0	0	0	0		0	0	
		Note								
9	133365	Punkte	15	10	0	0		25	6	5
		Note								
10	190993	Punkte	8	0	0	0		8	2	5
		Note								
11	221111	Punkte	15	9	8	6		38	10	-4
		Note								
12	251187	Punkte	0	0	0	0		0	0	
		Note								
13	260619	Punkte	0	0	0	0		0	0	
		Note								
14	287842	Punkte	16	19	18	18		71	18	2
		Note								
15	305410	Punkte	18	17	19	14		68	17	2
		Note								
16	477471	Punkte	19	9	15	6		49	12	4
		Note								
17	489470	Punkte	17	15	17	14		63	16	-2
		Note								
18	77xx39	Punkte	18	19	17	16		70	18	2
		Note								
19	780733	Punkte	18	15	16	16		65	16	-2
		Note								
20	889108	Punkte	12	13	16	18		59	15	3
		Note								
21										

Bautechnik für Berufstätige
27. Mai 2013
 AV Arch. Alfred Pleyer

29.5.2013

Stellungnahme zu Proj. 120119

Diese 3 Pläne sind verspätet eingelangt und werden beim nächsten
Bewertungs-Durchgang (am 3.6.13) berücksichtigt werden.

Anmerkungen höflich.

Typenhaus

Parkplatz

Müllraum

Gründ Fläche
(Gartenhof Häuser)



120119

Verbesserung 22.05

Katastralmappe - BEV



Vermessungsamt: Baden
Katastralgemeinde: Münchendorf (16120)
Mappenblatt-Nr.: 7633-67/1, 7633-67/2, 7633-67/3, 7633-67/4, 7633-75/1, 7633-75/2
Koordinatenrahmen: MGI Gauss-Krüger M34

HW = 5 321 581,92 m

RW = 3 511,7



RW = 2 999,74 m

HW = 5 320 95



Katastralmappe - BEV

120119



Vermessungsamt: Baden
 Katastralgemeinde: Münchendorf (16120)
 Mappenblatt-Nr.: 7633-67/1, 7633-67/2, 7633-67/3, 7633-67/4, 7633-75/1, 7633-75/2
 Koordinatenrahmen: MGI Gauss-Krüger M34

- Parkplatz
- Abfallanl.
- Spielplatz
- Abfahr

VERBESSERUNG: 29.05

HW = 5 321 581,92 m

RW = 3 511,7



*diese Straßen
wepflanzen*

RW = 2 999,74 m



HW = 5 320 95

Katastralmappe - BEV

120119

VERBESSERUNG
29.35

- Parkplatz
- Abfallanlage
- Spielplatz
- Abfahr
- Bepflanzungen



Vermessungsamt: Baden
 Katastralgemeinde: Münchendorf (16120)
 Mappenblatt-Nr.: 7633-67/1, 7633-67/2, 7633-67/3, 7633-67/4, 7633-75/1, 7633-75/2
 Koordinatenrahmen: MGI Gauss-Krüger M34

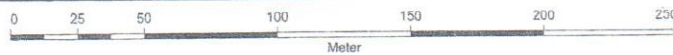
Grundfläche

RW = 3 511,74 m

HW = 5 321 581,92 m



RW = 2 999,74 m



HW = 5 320 956,32 m